

- Sui veicoli con cambio automatico, assicurarsi che il pedale del freno **NON** sia premuto.
  - Sui veicoli con cambio manuale, assicurarsi che il pedale della frizione **NON** sia premuto.
2. Tenere premuto il pulsante **START/STOP** del motore finché non si illuminano le spie del quadro strumenti. Vedere **334, COMANDI PER LA GUIDA**.
  3. Rilasciare il tasto **START/STOP** del motore.
- ❗ Se si preme il pedale del freno (cambio automatico) o della frizione (cambio manuale) alla pressione del tasto **START/STOP**, il motore si avvia.

## RIAVVIAMENTO IN MARCIA

**Nota:** il tasto **START/STOP** del motore viene inibito per 2 secondi dopo l'arresto del motore.

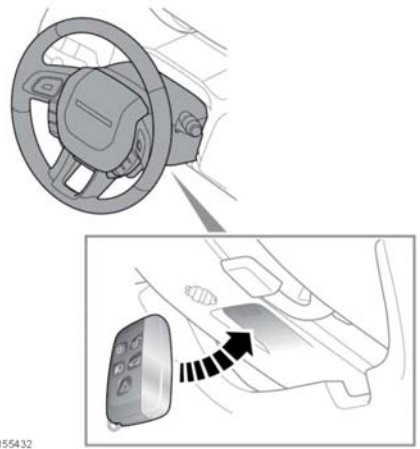
Per effettuare un riavviamento in marcia, selezionare il folle (**N**) e premere il tasto **START/STOP** del motore.

## FUNZIONE DI RISERVA PER L'AVVIAMENTO SENZA CHIAVE

Se il veicolo è stato sbloccato con il corpo della chiave di emergenza oppure se il veicolo non rileva la chiave Smart, è necessario usare la funzione di riserva per l'avviamento senza chiave per disinserire l'antifurto e avviare il motore.

La funzione di riserva per l'avviamento senza chiavi può essere impiegata soltanto se uno dei seguenti messaggi viene visualizzato nel centro messaggi:

**Chiave Smart non riconosciuta, Riposizionare o posizionare come in figura e Premere il pulsante di avviamento.**



1. Posizionare la parte piatta della chiave Smart contro il lato inferiore del piantone dello sterzo con i pulsanti rivolti verso il basso.
- Nota:** il piantone dello sterzo presenta un'area incavata che facilita il posizionamento della chiave Smart.
2. Cambio automatico: premere con decisione il pedale del freno.  
Trasmissione manuale: premere con decisione il pedale della frizione.
  3. Premere e rilasciare il tasto **START/STOP** del motore.

Una volta che il motore si è avviato, è possibile rilasciare il pedale se le condizioni di sicurezza lo consentono.

Se la chiave Smart non viene riconosciuta o se il motore continua a non avviarsi, rivolgersi a un concessionario/riparatore autorizzato.