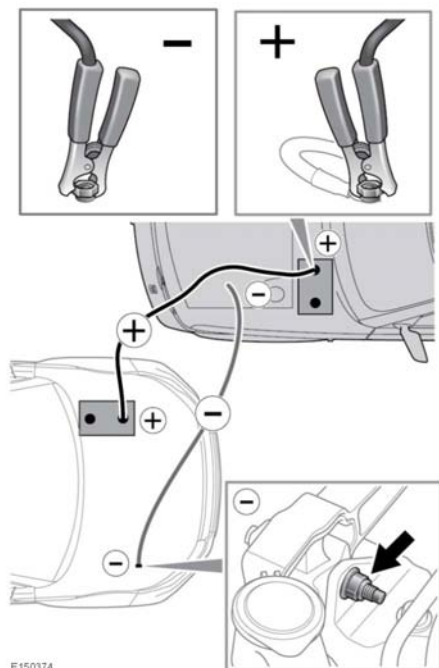


# Batteria del veicolo



E150374

1. Collegare il cavo di collegamento positivo (rosso) al terminale ausiliario positivo consigliato (+) della batteria del veicolo di soccorso.

**Nota:** consultare il manuale del veicolo di soccorso per conoscere il terminale ausiliario positivo consigliato.

2. Collegare l'altra estremità del cavo di collegamento positivo (rosso) al morsetto positivo (+) della batteria scarica.
3. Collegare il cavo di collegamento negativo (nero) al morsetto ausiliario negativo consigliato (-) del veicolo di soccorso.

**Nota:** consultare il manuale del veicolo di soccorso per conoscere il terminale ausiliario negativo consigliato.

4. Collegare l'altra estremità del cavo di collegamento negativo (nero) al punto di massa sulla vettura in panne (come illustrato).

**Nota:** controllare che tutti i cavi siano a distanza di sicurezza da qualsiasi componente mobile e che tutti e quattro i collegamenti siano ben saldi.

5. Avviare il motore del veicolo di soccorso e lasciarlo girare al minimo per alcuni minuti.
6. Avviare il motore del veicolo in panne.

**Nota:** non attivare alcun circuito elettrico sul veicolo in panne fino a quando non sono stati rimossi tutti i cavi di avviamento di emergenza.

7. Lasciare girare al minimo i motori di entrambi i veicoli per 2 minuti.
8. Spegner il motore del veicolo di soccorso.
9. Scollegare il cavo di avviamento di emergenza negativo (Nero) dal veicolo che era in panne.

10. Scollegare il cavo di avviamento di emergenza negativo (nero) dal veicolo con la batteria carica.

11. Scollegare il cavo di avviamento di emergenza positivo (rosso) dal veicolo che era in panne.

12. Scollegare il cavo di avviamento di emergenza positivo (rosso) dal veicolo di soccorso.

## COLLEGAMENTO DI UN DISPOSITIVO DI AUSILIO ALL'AVVIAMENTO

Per avviare il veicolo utilizzando un dispositivo di ausilio all'avviamento o una batteria asservita, seguire le istruzioni riportate di seguito.

1. Collegare il cavo di avviamento di emergenza positivo (rosso) al morsetto positivo (+) della vettura in panne.