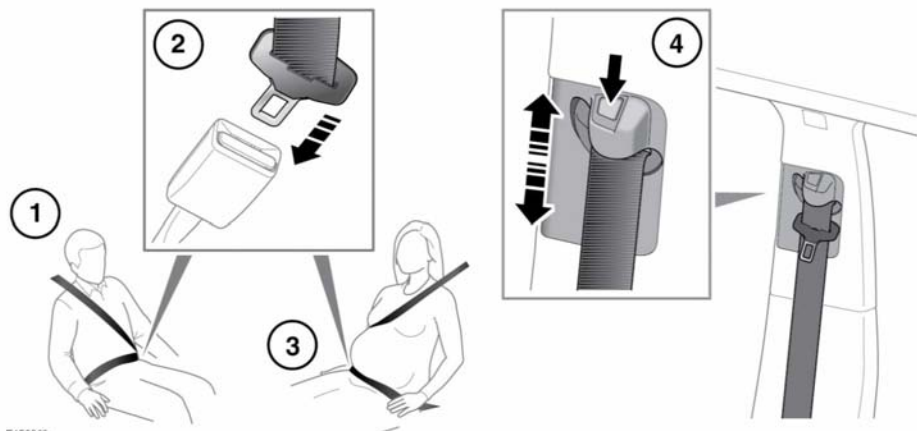


USO DELLE CINTURE DI SICUREZZA



1. Per indossare la cintura di sicurezza: estrarre la cintura con un movimento scorrevole e assicurarsi che l'altezza della cintura, il sedile o la posizione del proprio corpo sul sedile siano corretti.

AVVERTENZA: le cinture di sicurezza sono state progettate per sostenere la struttura ossea del corpo e devono essere indossate in posizione abbassata, trasversalmente alla parte anteriore del bacino oppure sul grembo, sul petto e sulle spalle, a seconda del caso; evitare di indossare il tratto della cintura destinato a fasciare il grembo sulla regione addominale.



AVVERTENZA: non devono essere apportate modifiche o aggiunte, da parte dell'utente, che impediscano l'entrata in funzione dei dispositivi di regolazione delle cinture di sicurezza per recuperare il lasco o che impediscano la regolazione del gruppo della cintura di sicurezza per recuperare il lasco.



Regolare le cinture di sicurezza con la massima aderenza, senza trascurare il comfort, in modo che possano fornire il livello di protezione per il quale sono state progettate. Una cintura di sicurezza allentata offre una protezione di gran lunga ridotta a chi la indossa.



Non indossare la cintura con le cinghie attorcigliate.



Ogni complessivo cintura di sicurezza deve essere usato solo da un occupante; è pericoloso allacciare la cintura di sicurezza intorno a un bambino seduto in grembo a un passeggero.



Gli occupanti dei sedili anteriori non devono viaggiare con lo schienale inclinato a più di 30 gradi rispetto alla posizione verticale. Così facendo, infatti, la protezione offerta dalla cintura di sicurezza risulta ridotta.



Non inserire mai alcun oggetto tra il corpo e la cintura di sicurezza. Ciò potrebbe risultare pericoloso e ridurre l'efficacia della cintura di sicurezza nella prevenzione delle lesioni.

2. **Per allacciare la cintura di sicurezza:** con la cintura di sicurezza correttamente posizionata, inserire la linguetta metallica nella fibbia più vicina. Premere fino ad udire uno scatto.
Per sganciare la cintura di sicurezza, premere il pulsante rosso.

***Nota:** per sganciare la cintura di sicurezza, è consigliabile afferrare e trattenere la cintura prima di premere il pulsante di sbloccaggio. In questo modo, si eviterà che la cintura si ritragga troppo rapidamente.*

3. **Uso della cintura di sicurezza in gravidanza:** posizionare il nastro inferiore in maniera comoda, trasversalmente ai fianchi e sotto l'addome. La parte diagonale della cintura di sicurezza deve essere posizionata tra i seni e sul lato dell'addome.



Posizionare la cintura di sicurezza in modo corretto, per la sicurezza sia della madre che del feto. Evitare di indossare solo il nastro inferiore e di viaggiare seduti sullo stesso utilizzando solo il nastro superiore. Entrambe queste operazioni sono estremamente pericolose e possono aumentare il rischio di lesioni gravi in caso di incidente o di frenata brusca.



Non collocare alcun oggetto tra il corpo e la cintura di sicurezza nel tentativo di attutire l'impatto in caso di incidente. Può risultare pericoloso e ridurre l'efficacia della cintura di sicurezza nella prevenzione delle lesioni.



Verificare che la cintura di sicurezza non sia allentata o attorcigliata.

4. **Regolazione dell'altezza della cintura di sicurezza:** premere per rilasciare il fermo. Con il fermo premuto, spostare il meccanismo scorrevole in su o in giù, fino all'altezza desiderata. Assicurarsi che il meccanismo di bloccaggio si sia innestato. La cintura di sicurezza posizionata correttamente deve passare trasversalmente alla clavicola, al centro tra il collo e l'estremità della spalla.
Se possibile, i passeggeri dei sedili posteriori devono regolare la posizione del proprio sedile in modo da ottenere la stessa posizione della cintura di sicurezza.



Prima di iniziare la guida, assicurarsi che l'altezza sia regolata correttamente e che il meccanismo sia bloccato in posizione.



Si sconsiglia l'uso di fermi o dispositivi per il comfort che possano causare allentamenti nel sistema delle cinture di sicurezza.