







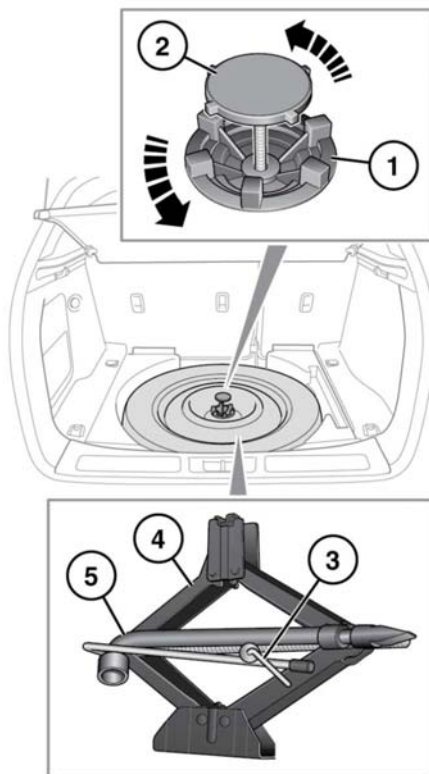


## NORME DI SICUREZZA PER LA SOSTITUZIONE DI UNA RUOTA

Prima di sollevare il veicolo o cambiare una ruota, leggere e rispettare le seguenti avvertenze.

-  Arrestare sempre il veicolo in un luogo sicuro, appartato rispetto alla carreggiata e lontano dal traffico.
-  Verificare che il veicolo sia appoggiato su un terreno compatto e pianeggiante.
-  Inserire il freno di stazionamento. Inserire la posizione P (parcheggio) sui veicoli con cambio automatico, selezionare la prima marcia o la retromarcia sui veicoli con cambio manuale.
-  Accendere i lampeggiatori di emergenza.
-  Assicurarsi che le ruote anteriori siano in posizione di marcia rettilinea e inserire il bloccasterzo.
-  Scollegare dalla vettura il rimorchio/la roulotte.
-  Assicurarsi che tutti i passeggeri e gli animali siano scesi dal veicolo e che si trovino in un luogo sicuro, lontano dall'autostrada.
-  Disporre il triangolo segnaletico a una distanza adeguata dietro il veicolo, rivolto verso i veicoli che sopraggiungono.

## KIT ATTREZZI



E156391

1. Anello di bloccaggio della ruota di scorta.
2. Bullone di fissaggio della ruota di scorta.
3. Bullone di fissaggio del kit attrezzi.
4. Martinetto.
5. Chiave a tubo per ruota.

 **Dopo l'utilizzo, gli attrezzi e il cric devono essere riposti correttamente nel vano portaoggetti.**

**Nota:** esaminare occasionalmente il martinetto e pulire e ingrassare le parti soggette a movimento, in particolare la filettatura, per impedirne la corrosione.