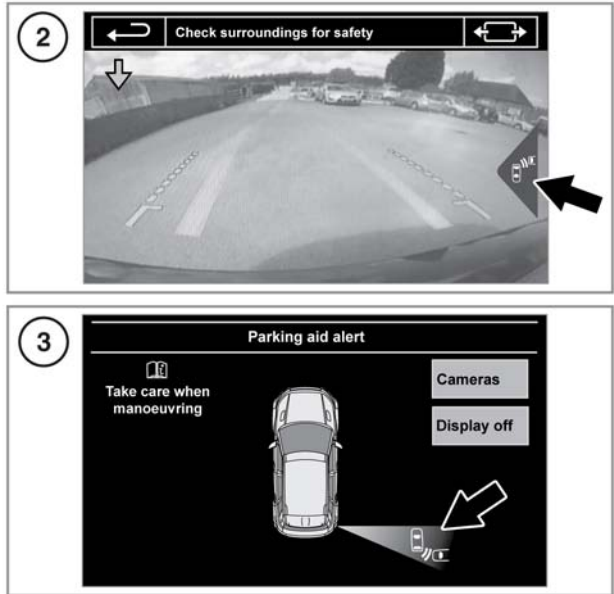
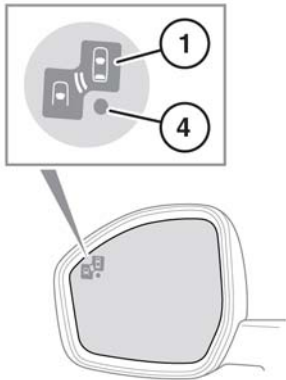


RILEVAMENTO TRAFFICO IN RETROMARCIA



E163169



Il sistema di rilevamento traffico in retromarcia (RTD) è una funzione che va ad integrare, e non a sostituire, uno stile di guida sicuro e l'utilizzo degli specchietti retrovisori esterni e dello specchietto retrovisore dell'abitacolo.

Nota: il sistema RTD viene automaticamente disattivato quando viene collegato un rimorchio o se è attivo il sistema di parcheggio automatico.

Oltre alle funzionalità offerte dal sistema di telecamere posteriori, il sistema RTD fornisce segnalazioni al guidatore relativamente a veicoli in movimento, in senso opposto, che potrebbero risultare pericolosi durante le manovre in retromarcia.

Un'icona di avvertenza color ambra (1) lampeggia in corrispondenza del rispettivo specchietto retrovisore esterno e viene emesso un segnale acustico per indicare la presenza di un veicolo in movimento. Sull'immagine ripresa dalla telecamera posteriore (2) o su quella del sistema di assistenza parcheggio (3) viene mostrata un'avvertenza in corrispondenza dei lati delle immagini. Per passare dall'immagine ripresa dalla telecamera posteriore a quella del sistema di parcheggio assistito, toccare l'immagine della telecamera o l'icona **Telecamere**.

Il sistema può essere attivato o disattivato tramite il menu del quadro strumenti. Vedere **46, MENU DEL GRUPPO STRUMENTI**. Quando il sistema RTD è disattivato, una spia puntiforme color ambra (4) viene visualizzata su entrambi gli specchietti retrovisori esterni.