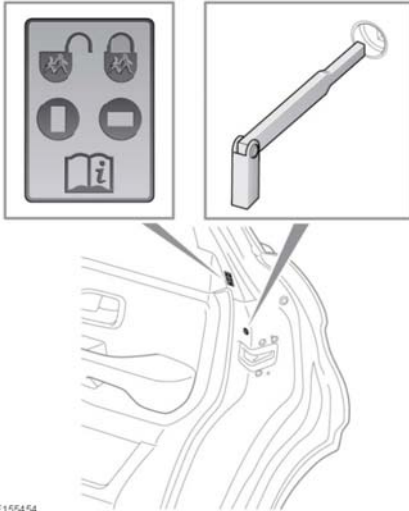


SERRATURE PER LA SICUREZZA DEI BAMBINI



E155454

Se si devono trasportare bambini sul sedile posteriore, si raccomanda di disattivare le maniglie interne delle portiere posteriori.

Per modificare le impostazioni delle serrature di sicurezza per bambini:

1. Aprire la portiera per accedere alla serratura.
2. Inserire il corpo della chiave Smart nella fessura, ruotandolo di un quarto di giro per attivare o disattivare la maniglia interna della portiera secondo necessità. Le posizioni di attivazione/disattivazione sono indicate in figura.

SEGGIOLINI PER BAMBINI




Per una sicurezza ottimale, i bambini devono viaggiare sempre nella parte posteriore dell'abitacolo e quindi si sconsiglia l'uso del sedile del passeggero anteriore. Tuttavia, qualora fosse indispensabile far viaggiare il bambino davanti (cosa non consentita in Australia), spostare completamente all'indietro il sedile e far sedere il bambino in un seggiolino per bambini rivolto in avanti omologato. Non usare seggiolini per bambini rivolti all'indietro, in caso di attivazione, l'airbag potrebbe urtare il seggiolino e causare gravi lesioni.




Non utilizzare seggiolini per bambini rivolti in avanti fino a quando il bambino non ha superato il peso minimo di 9 kg (20 lb) e non è in grado di stare seduto da solo. Fino all'età di 2 anni, la colonna vertebrale e il collo dei bambini non sono sufficientemente sviluppati e possono subire lesioni in caso di impatto frontale.



Non permettere ai passeggeri di viaggiare tenendo i bambini o i neonati tra le braccia o in grembo. La forza d'urto in caso di incidente può aumentare il peso effettivo del corpo fino a trenta volte, rendendo impossibile trattenere il bambino in modo da proteggerlo.

 In genere, per i bambini è necessario l'uso di un seggiolino ausiliario adatto all'età e alla corporatura, che permetta di indossare e allacciare correttamente la cintura di sicurezza, riducendo il rischio di lesioni in caso di incidente. I bambini possono essere esposti a gravi rischi in caso di incidente se i relativi sistemi di ritenuta non sono adeguatamente fissati nel veicolo.


 Non usare seggiolini per bambini del tipo che si aggancia allo schienale del sedile. Questo tipo di seggiolino non può essere fissato in maniera soddisfacente e in genere non offre un grado di sicurezza adeguato per il bambino.


Le cinture di sicurezza di cui è dotato il veicolo sono concepite per gli adulti e i bambini più grandi. Ai fini della sicurezza, è molto importante che tutti i neonati e i bambini al di sotto di 12 anni viaggino seduti in un seggiolino e con un sistema di ritenuta adatto alla loro età e corporatura.

Nel caso in cui sia indispensabile trasportare il bambino sul sedile del passeggero anteriore (e la legislazione nazionale lo consenta), Land Rover consiglia di procedere ai seguenti preparativi prima di montare il sistema di ritenuta per bambini.

- Disattivare l'airbag del passeggero anteriore. Vedere **42, DISATTIVAZIONE DELL'AIRBAG PASSEGGERO**.
- Regolare il sedile del passeggero anteriore spostandolo completamente all'indietro.
- Regolare il supporto lombare sulla posizione minima.

- Regolare il cuscino del sedile nella posizione più elevata. Se è prevista la regolazione dell'inclinazione del cuscino, eseguire tale regolazione ponendolo nella posizione più bassa.
- Regolare lo schienale portandolo nella posizione completamente eretta.
- Regolare l'attacco superiore della cintura di sicurezza nella posizione più bassa.

 **Pericolosissimo! Non montare un seggiolino rivolto all'indietro su un sedile protetto da un airbag.**

 **NON montare un seggiolino per bambini rivolto all'indietro su un sedile protetto da un AIRBAG ATTIVO; il BAMBINO correrebbe un rischio elevato di LESIONI GRAVI o MORTALI.**



E150265

Questo simbolo, apposto sull'estremità della plancia lato passeggero, segnala la pericolosità di utilizzare un seggiolino per bambini rivolto all'indietro sul sedile del passeggero anteriore qualora sia installato e attivo il relativo airbag.



E145193