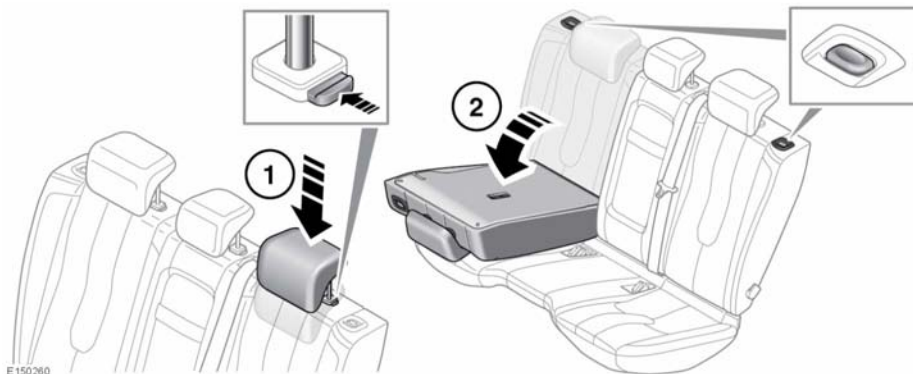


RIPIEGAMENTO DEI SEDILI POSTERIORI E RIPRISTINO DELLA POSIZIONE NORMALE



Il sedile posteriore sdoppiabile dei modelli a 5 porte può essere ripiegato completamente o parzialmente con lo sdoppiamento 60/40, per avere più spazio di carico pur continuando a disporre di posti a sedere.

Per ripiegare tutto il sedile o parte di esso:

1. Premere la ghiera di regolazione, quindi abbassare completamente il poggiatesta.

Nota: le posizioni delle ghiera di regolazione dipendono dalla posizione del sedile. Sui sedili lato destro, la ghiera si trova alla base del montante destro. Sui sedili lato sinistro e centrali, la ghiera si trova sul lato sinistro.

2. Premere un pulsante di sbloccaggio dello schienale del sedile, quindi ripiegare completamente in avanti lo schienale del sedile.

Per riportare il sedile ripiegato nella posizione originale, invertire l'ordine delle operazioni di ripiegamento.

Una volta che lo schienale del sedile è stato completamente sollevato e bloccato in posizione, il pulsante di sbloccaggio/bloccaggio fuoriesce con uno scatto.

Ripiegamento dei sedili posteriori sui modelli Coupé

In caso sia necessario ripiegare un sedile, ripiegare prima la parte più piccola. Solo dopo sarà possibile ripiegare la parte più grande.

Per riportare i sedili ripiegati del modello Coupé nella posizione originale, invertire l'ordine delle operazioni di ripiegamento. Assicurarsi che il pulsante di sbloccaggio/bloccaggio torni nella posizione corretta.



Quando si solleva lo schienale sedile, assicurarsi che il meccanismo di bloccaggio si innesti completamente. Se gli schienali dei sedili non sono bloccati completamente in posizione, saranno visibili dei segni rossi attorno ai pulsanti di sbloccaggio degli schienali dei sedili.