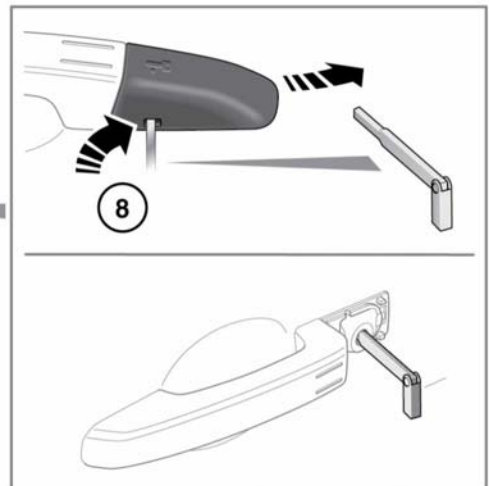
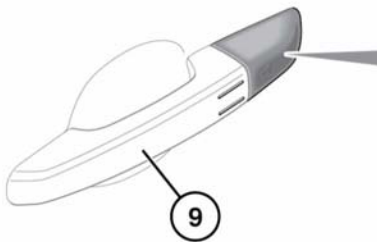
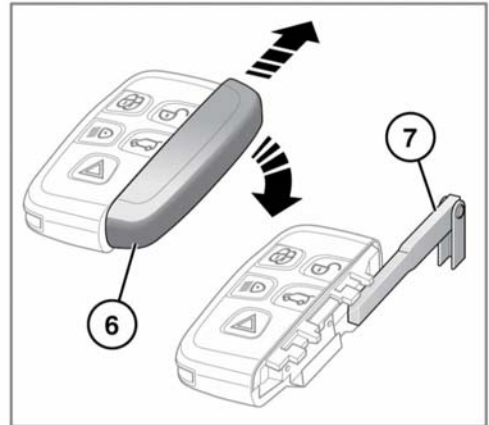
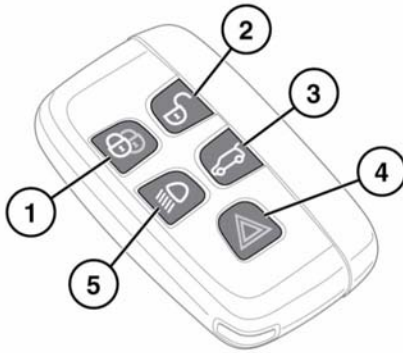


SBLOCCAGGIO DEL VEICOLO



E155816



Non lasciare mai la chiave Smart sul veicolo se a bordo vi sono bambini o animali incustoditi, onde evitare l'azionamento involontario.

Nota: il raggio d'azione della chiave Smart varia considerevolmente a seconda delle condizioni atmosferiche e delle interferenze provenienti da altri dispositivi trasmettenti.

Nota: se si sblocca una delle portiere o il portellone per 10 volte nel giro di poco tempo, il meccanismo di chiusura viene disattivato per circa 1 minuto.

Il veicolo ha in dotazione 2 chiavi Smart. Le chiavi Smart fungono da telecomando per il sistema di bloccaggio e il sistema di allarme e consentono di bloccare, sbloccare e guidare il veicolo senza dover utilizzare una chiave convenzionale. Vedere pagina **8, SISTEMA DI ACCESSO SENZA CHIAVE, 16, BLOCCAGGIO SENZA CHIAVE e 96, AVVIAMENTO DEL MOTORE**. Ogni chiave Smart è dotata inoltre di una chiave di emergenza alloggiata in uno scomparto scorrevole.

1. Bloccaggio:

- Premere per bloccare il veicolo. Sul veicolo si può eseguire il bloccaggio singolo o la doppia chiusura. Vedere **14, CHIUSURA SINGOLA**. Vedere **15, DOPPIA CHIUSURA**.

Vedere anche **16, CHIUSURA GLOBALE**.

2. Sbloccaggio:

- Esercitare una breve pressione per sbloccare il veicolo e disattivare l'allarme. I lampeggiatori di emergenza lampeggiano due volte per segnalare che il veicolo è sbloccato e che l'allarme è stato disattivato. Le luci dell'abitacolo e le luci integrate per l'illuminazione della zona circostante la portiera si accendono per agevolare la salita a bordo nel veicolo.

Gli specchietti retrovisori esterni con ripiegamento elettrico tornano nella posizione originale (se abilitati). Vedere **8, APERTURA GLOBALE**.

3. Sbloccaggio del portellone:

- Premere brevemente per aprire il portellone. Se il veicolo viene bloccato con l'allarme inserito, il sistema antifurto rimane attivo mentre il portellone è aperto, ma il sistema anti-intrusione e quello di rilevamento inclinazione vengono disabilitati.

Quando si richiude il portellone, se il veicolo è già bloccato e l'allarme è già inserito, i lampeggiatori di emergenza iniziano a lampeggiare dopo alcuni secondi, a conferma della riattivazione dell'intero sistema di allarme. Se il veicolo è stato bloccato con la doppia chiusura, entrerà anche in funzione un segnale acustico. Vedere **9, APERTURA E CHIUSURA DEL PORTELLONE**. Vedere anche **10, APERTURA E CHIUSURA DEL PORTELLONE AD AZIONAMENTO ELETTRICO**.



Assicurarsi che la chiave Smart non rimanga all'interno del veicolo prima della chiusura. Se il veicolo si trova in un'area che presenta interferenze da radiofrequenze (RF) localizzate o se la chiave Smart è schermata da oggetti metallici, il veicolo si potrebbe chiudere e bloccare, risultando in seguito impossibile riaprirlo.

4. Allarme antiaggressione:

- Tenere premuto per 3 secondi (o premere 3 volte nel giro di 3 secondi) per attivare l'avvisatore acustico e i lampeggiatori di emergenza.
- Se è rimasto attivato per più di 5 secondi, l'allarme può essere disattivato tenendo premuto il tasto per 3 secondi (oppure premendolo 3 volte nel giro di 3 secondi).

- L'allarme di emergenza, inoltre, viene annullato se il veicolo rileva una chiave Smart valida quando si preme il tasto START/STOP.
5. Luci di avvicinamento:
 - Per avvicinarsi al veicolo quando si è al buio, premere l'interruttore se si desidera attivare le luci di avvicinamento. Premere nuovamente l'interruttore per disattivarle.
 - La durata delle luci di avvicinamento impostata in fabbrica è di 30 secondi. È possibile configurare questo valore per ottenere una durata dell'illuminazione compresa tra 0 e 240 secondi. Vedere **46, MENU DEL GRUPPO STRUMENTI**.

Nota: in alcuni mercati, premendo una seconda volta il tasto si accendono i fari e le luci della retromarcia. Per spegnere le luci, sarà necessario premere il tasto una terza volta.
 6. Accesso alla chiave di emergenza: fare scorrere il coperchio laterale, quindi rimuoverla.
 7. Rimuovere la chiave di emergenza e dispiegarla.
 8. Se la chiave Smart non apre il veicolo, inserire il corpo della chiave nella fessura alla base del coperchio della serratura della portiera. Il coperchio della serratura della portiera è contrassegnato dal simbolo della chiave. Per sganciare il coperchio, fare leva delicatamente spostando il corpo della chiave verso l'alto. Con cautela, ruotare il corpo della chiave per scalzare il coperchio dai fermi di ritegno. Inserire il corpo della chiave nella serratura rimasta esposta e ruotare per azionarla. Entrerà in funzione l'allarme. Per disinserire l'allarme, vedere **97, FUNZIONE DI RISERVA PER L'AVVIAMENTO SENZA CHIAVE**.

Nota: in caso di sostituzione del coperchio della serratura della portiera, posizionare i fermi di ritegno superiori prima di spingere il coperchio in posizione.

Nota: quando si sblocca la portiera anteriore sinistra usando il corpo della chiave, l'allarme continua a suonare fino a quando non si posiziona correttamente la chiave Smart.

Nota: per ottenere una chiave Smart sostitutiva, rivolgersi al proprio concessionario/riparatore autorizzato. Il concessionario/riparatore autorizzato richiederà di esibire un documento d'identità e di proprietà del veicolo. Informare immediatamente il concessionario/riparatore autorizzato in caso di furto o smarrimento di una chiave Smart.
 9. Accesso/uscita senza chiave:
 - Le maniglie esterne delle portiere hanno sensori di bloccaggio e di sbloccaggio distinti. Il sensore di sbloccaggio è situato sulla superficie interna della maniglia.