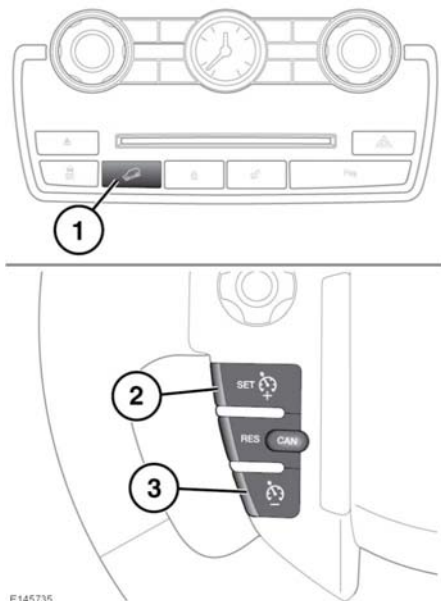


## ВКЛЮЧЕНИЕ HDC



Система управления движением под уклон (HDC) позволяет ограничить скорость автомобиля до заданного значения при движении вниз по склону.

1. Нажмите для включения и выключения системы управления движением под уклон (HDC, Hill Descent Control).
2. Нажмите эту кнопку, чтобы увеличить заданную скорость.
3. Нажмите для уменьшения заданной скорости.

Систему HDC можно включить на скорости ниже 80 км/ч (50 миль/ч).

**Механическая коробка передач:** HDC можно использовать на 1-ой передаче или передаче заднего хода (R).

**Автоматическая коробка передач:** HDC можно использовать в положениях **D**, **R** или CommandShift 1. При выборе положения **D** произойдет включение наиболее подходящей передачи.

**Примечание:** Система HDC автоматически включается некоторыми специальными программами системы Terrain Response.

Для включения HDC нажмите и отпустите выключатель системы HDC (1).

Если сигнализатор HDC мигает, см. **53, СИСТЕМА УПРАВЛЕНИЯ ДВИЖЕНИЕМ ПОД УКЛОМ (ЗЕЛЕНЬ СИГНАЛИЗАТОР)**, система HDC была включена, но не работает. Это вызвано несоблюдением условий работы системы (например, слишком высокая скорость движения).

Если система HDC выключается во время работы, сигнализатор замигает, см. **53, СИСТЕМА УПРАВЛЕНИЯ ДВИЖЕНИЕМ ПОД УКЛОМ (ЗЕЛЕНЬ СИГНАЛИЗАТОР)**, и система плавно отключится, позволяя автомобилю постепенно набрать скорость.

Если скорость автомобиля превышает 80 км/ч (50 миль/ч), система HDC отключается, и индикатор HDC гаснет.

**Примечание:** Система HDC автоматически отключается, если выключить зажигание более чем на 6 часов.

## РАБОТА СИСТЕМЫ HDC

Если система HDC включена, скорость спуска можно изменить с помощью переключателей круиз-контроля на рулевом колесе следующим образом: