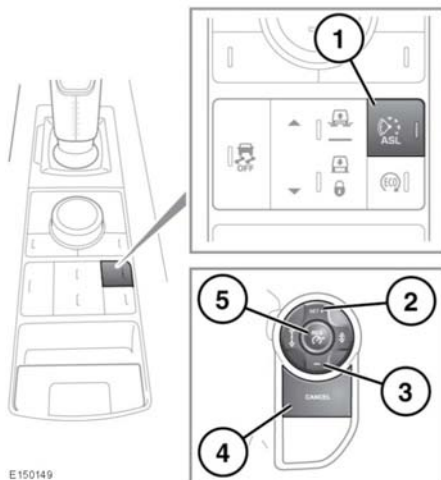


## COMANDI ASL



E 150149

L'ASL consente di impostare il limite di velocità desiderato dal guidatore.



**In determinate condizioni, ad esempio su una discesa ripida, la velocità del veicolo può superare il limite di velocità impostato. Questo accade perché l'azione frenante del motore non riesce a mantenere o ridurre la velocità del veicolo.**

1. Attivazione e disattivazione dell'ASL: il tasto ASL consente di selezionare alternativamente il comando della velocità di crociera o l'ASL. I due sistemi non possono essere utilizzati simultaneamente. La spia ASL si accende quando l'ASL è attivo. Vedere **57, LIMITATORE AUTOMATICO DI VELOCITÀ (AMBRA)**.



All'inserimento dell'accensione del veicolo, lo stato precedente, sia di comando della velocità di crociera che ASL, viene richiamato automaticamente e reso attivo. La velocità impostata non viene richiamata.

**Nota:** l'ASL funziona a qualsiasi velocità del veicolo. La velocità del veicolo può essere impostata a partire da un valore superiore a 32 km/h (20 mph).

2. Impostazione/aumento del limite di velocità: il limite di velocità impostato viene visualizzato nel centro messaggi. Quando si imposta una velocità, il motore risponde normalmente fino alla velocità impostata. Eventuali accelerazioni non comportano l'aumento della velocità oltre la soglia impostata, a meno che le accelerazioni non siano rapide e improvvise (kickdown). In tal caso, il funzionamento dell'ASL viene interrotto. L'ASL verrà riattivato quando la velocità del veicolo scende al di sotto della velocità impostata.
3. Riduzione del limite di velocità: il limite di velocità impostato viene visualizzato nel centro messaggi.
4. Interruzione del funzionamento ASL: l'ASL viene interrotto se si applicano accelerazioni rapide e improvvise (kickdown).
5. Ripristino del funzionamento dell'ASL: l'ASL viene ripristinato solo se la velocità del veicolo è inferiore alla velocità impostata e superiore a 32 km/h (20 mph). Se tali criteri non sono soddisfatti, sul centro messaggi viene visualizzato un apposito messaggio.