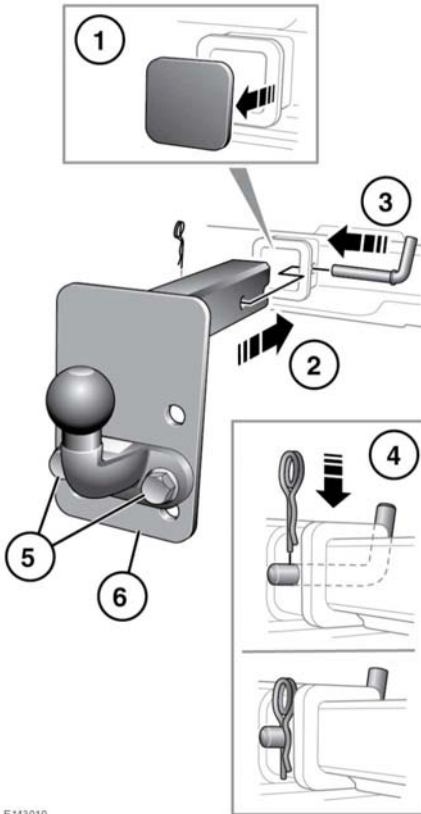


## MONTAGGIO DELLA SFERA DI TRAINO CON PIASTRA AD ALTEZZA REGOLABILE



E143010



La sfera di traino/barra di traino è pesante, maneggiarla con attenzione.



Non lasciare mai la barra di traino nel veicolo senza averla saldamente fissata. In caso di frenata brusca o di collisione, la barra potrebbe colpire oggetti e persone.

1. La barra di traino con piastra ad altezza regolabile è riposta in una custodia e deve essere fissata con cinghie a uno dei punti di ancoraggio nell'area di stivaggio posteriore. Rimuovere il coperchio di plastica dal supporto della barra di traino e riporlo al sicuro.
2. Inserire il complessivo barra di traino nella relativa sede.
3. Inserire la barra di fissaggio.
4. Inserire la parte diritta della coppiglia attraverso la barra di fissaggio e spingere con decisione verso il basso. Assicurarsi che la coppiglia sia bloccata in posizione.
5. Se l'altezza della sfera/gancio di traino è regolabile, smontare i bulloni di fissaggio.
6. Spostare la sfera/gancio di traino in un'altra posizione sulla piastra ad altezza regolabile e rimontare i bulloni. Serrare a 170 Nm.