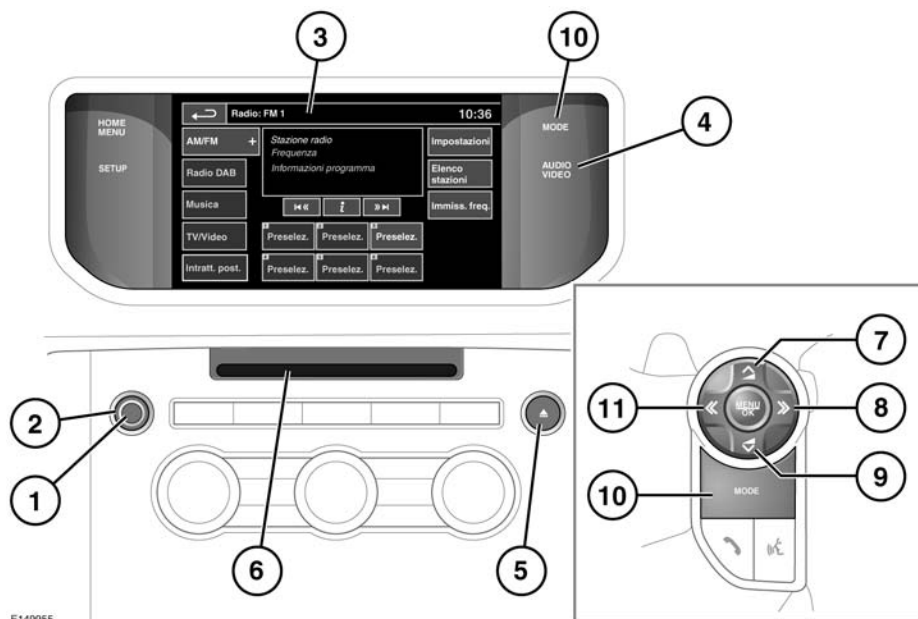


COMANDI AUDIO/VIDEO



E149955

⚠ **L'esposizione continuata a livelli audio elevati (più di 85 decibel) può danneggiare l'udito.**

1. Premere l'interruttore per accendere/spegnere il sistema audio.

Nota: il sistema audio funziona con l'accensione sia inserita che disinserita, ma si spegne se si disinserisce l'accensione. Se necessario, accendere nuovamente il sistema audio.

2. Ruotare per regolare il volume.

Nota: se si azzerà il volume durante l'ascolto di un CD, il CD si mette in pausa. La riproduzione riprende quando si alza il volume.

3. Schermo a sfioramento.

4. **AUDIO VIDEO:** premere per accedere direttamente al menu **Audio/Video**.

5. Pulsante di espulsione CD/DVD.

6. Vano di caricamento CD/DVD.

Il lettore è predisposto per accogliere fisicamente 1 solo disco alla volta, tuttavia il multilettore CD può contenere fino a 10 CD. Nel multilettore CD possono essere caricati solo CDDA.

Nel multilettore CD possono essere caricati solo i dischi con brani CDDA.

Inserire un disco nella fessura di caricamento finché non si avverte una resistenza. Il meccanismo del lettore completerà il caricamento.

7. Premere per aumentare il volume relativo a una modalità audio.

8. Ricerca avanti: