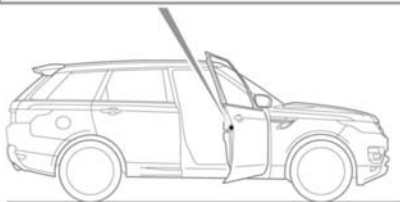
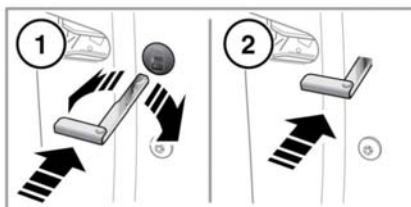


Nota: l'uso delle maniglie interne o esterne delle portiere mentre si tenta di sbloccare, bloccare o modificare lo stato delle serrature di sicurezza per bambini (incluso il bloccaggio alla partenza), potrebbe causare il mancato funzionamento del sistema di sicurezza relativamente alle richieste di sbloccaggio, bloccaggio o uso della serratura di sicurezza per bambini.

DISATTIVAZIONE DELL'ALLARME UNA VOLTA SCATTATO

Se è scattato l'allarme, è possibile disattivarlo premendo il pulsante di sbloccaggio della chiave Smart, oppure posizionando la chiave Smart contro il piantone dello sterzo e premendo il tasto **START/STOP** del motore. Vedere **111, FUNZIONE DI RISERVA PER L'AVVIAMENTO SENZA CHIAVE**.

BLOCCAGGIO DI EMERGENZA



E 149765

Nel caso in cui la batteria sia scarica o il sistema di bloccaggio senza chiave sia guasto, è possibile bloccare le portiere manualmente.

Nota: non lasciare mai la chiave di emergenza nel veicolo durante la procedura di bloccaggio di emergenza.

1. Aprire la portiera e individuare il coperchio di accesso al sistema di bloccaggio di emergenza. Con la chiave di emergenza (vedere **5, SBLOCCAGGIO DEL VEICOLO**), ruotare il coperchio e sganciarlo dalla portiera.
Rimuovere il coperchio e conservarlo in un luogo sicuro.
2. Inserire in modo deciso la chiave nella serratura del sistema di bloccaggio di emergenza.
A questo punto, è possibile rimuovere la chiave di emergenza.
3. Rimontare il coperchio di accesso al sistema di bloccaggio di emergenza e ruotarlo in senso orario per fissarlo saldamente.
4. Chiudere la portiera e verificare che sia bloccata.
Ripetere la procedura per tutti gli sportelli sbloccati.