

## Chiamata di emergenza SOS



Situato nella consolle superiore. Vedere **344, COMANDI PER LA GUIDA**.

In caso la propria sicurezza personale sia a rischio, premere e rilasciare il coperchio del pulsante per rendere il pulsante disponibile. Il pulsante verrà illuminato da un LED rosso. Premere il pulsante per 2 secondi per effettuare la chiamata. La propria posizione e i dettagli del veicolo vengono automaticamente inviati ai servizi di emergenza.

Quando la chiamata viene richiesta, il tasto lampeggia di colore giallo ambrato. Durante la chiamata il pulsante resta illuminato in modo costante di colore giallo ambrato.

Dopo l'uso riposizionare il coperchio del pulsante premendolo in posizione.

**Nota:** se gli airbag del veicolo si attivano o se viene rilevato un urto, viene automaticamente effettuata una chiamata di emergenza SOS.

**Nota:** se ci si trova in un paese straniero, la chiamata di emergenza viene comunque effettuata ma la posizione e i dettagli del veicolo non vengono inviati automaticamente.

## SICUREZZA INCONTROL

La funzione Sicurezza InControl fornisce un servizio di tracciamento del veicolo in caso venga rubato. Nel caso in cui il veicolo venga manomesso o spostato senza autorizzazione il proprietario verrà contattato dal centro operativo di Sicurezza InControl. In alternativa, utilizzare l'applicazione per smartphone InControl Remoto o il numero di telefono presente sul sito Web InControl per contattare il centro operativo di Sicurezza InControl.

Quando il veicolo è in manutenzione o riparazione, InControl deve essere impostato sulla modalità di manutenzione. È possibile eseguire questa operazione utilizzando l'applicazione per smartphone InControl Remoto o tramite il sito Web InControl.

Se il veicolo deve essere trasportato, InControl deve essere impostato sulla modalità di trasporto. Anche in questo caso è possibile eseguire questa operazione utilizzando l'applicazione per smartphone InControl Remoto o tramite il sito Web InControl.

Se la modalità di manutenzione o di trasporto non viene impostata è possibile che venga attivato erroneamente un avviso di furto.

**Nota:** quando è impostata, la modalità di manutenzione o trasporto deve essere aggiornata ogni 10 ore o più spesso, secondo necessità.

**Nota:** per ulteriori informazioni, visitare la pagina di InControl sul sito Web all'indirizzo [www.landrover.com](http://www.landrover.com).

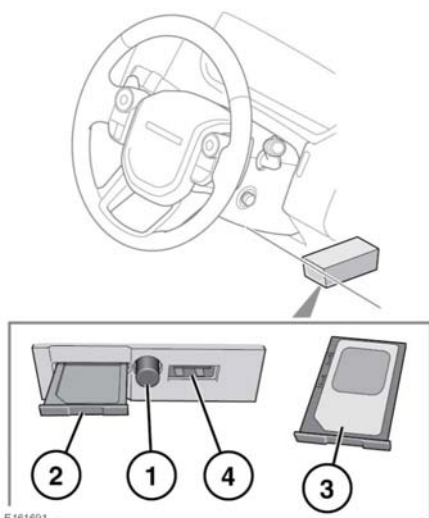
## WI-FI INCONTROL

Wi-Fi InControl consente ai passeggeri il collegamento a Internet mediante una connessione 3G ad alta velocità.

È necessario inserire una scheda SIM nell'apposito supporto. Il supporto per scheda SIM si trova sotto la plancia lato conducente.

Il lettore di schede SIM utilizza un'interfaccia "Mini-SIM". Se la scheda SIM ha dimensioni differenti, ad esempio "Micro-SIM", è necessario utilizzare un adattatore o una scheda SIM diversa.

**Nota:** se la scheda SIM è già stata utilizzata su un telefono cellulare o su qualsiasi altro dispositivo ed è stato impostato un PIN (Personal Identification Number), eliminare il PIN prima di utilizzare la scheda SIM nel veicolo.



Per installare una scheda SIM, premere il pulsante (1) per aprire il supporto per scheda SIM (2). Inserire la scheda SIM nel supporto, come indicato (3).

Chiudere completamente il supporto per scheda SIM.

**Nota:** la porta USB (4) è destinata solo alla manutenzione.

**!** Assicurarsi che la scheda SIM sia posizionata correttamente nel supporto. Il mancato rispetto di questa precauzione può danneggiare la scheda SIM o il lettore di schede SIM.

Wi-Fi InControl può essere attivato o disattivato mediante lo schermo a sfioramento. Dal **Menu principale**, selezionare **Funzioni extra**, quindi **Hotspot WiFi**. Per ulteriori informazioni, vedere **80, MENU PRINCIPALE DELLO SCHERMO A SFIORAMENTO**.

La schermata **Hotspot WiFi** consente inoltre di regolare le impostazioni base di sistema. È possibile eseguire diverse impostazioni avanzate, tra cui la modifica della password di protezione e la configurazione dell'APN (Access Point Name) accedendo al menu del router hotspot Wi-Fi del dispositivo mobile.

Per accedere al menu del router hotspot Wi-Fi:

- Nella schermata **Hotspot WiFi**, selezionare **Guida**.
- Sullo schermo a sfioramento viene visualizzato l'indirizzo del router hotspot Wi-Fi. Copiare l'indirizzo sul browser Internet del dispositivo mobile.

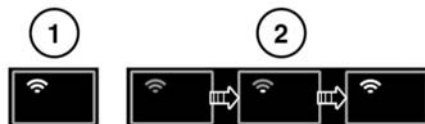
Sul dispositivo mobile viene visualizzato il menu del router hotspot Wi-Fi. Effettuare l'accesso utilizzando i dettagli dell'account InControl.

## Icone Wi-Fi



E154367

- Connettività di rete per telefono cellulare 3G.
- Connettività di rete per telefono cellulare 2G.
- Connessione.
- Nessuna connessione di rete per telefono cellulare.



E154365

- Hotspot Wi-Fi attivo.
- Inizializzazione hotspot Wi-Fi.