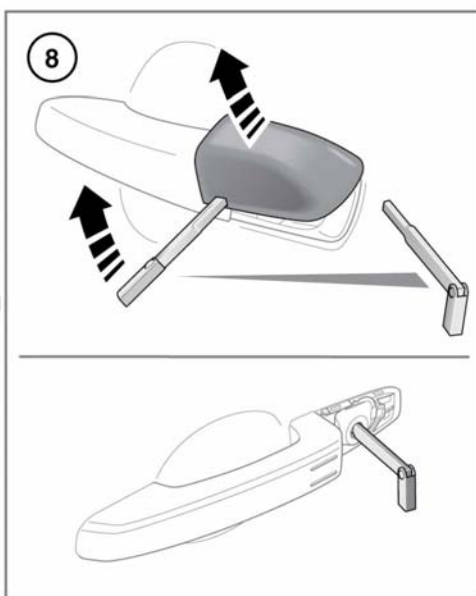
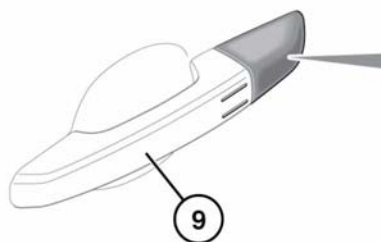
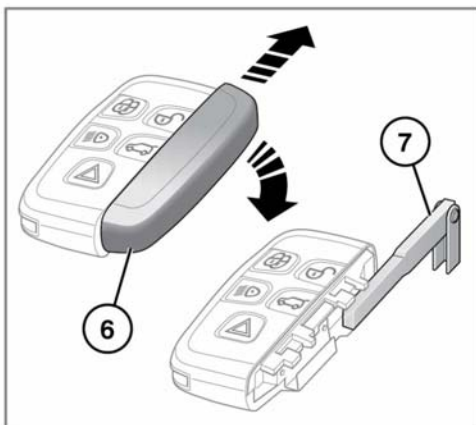
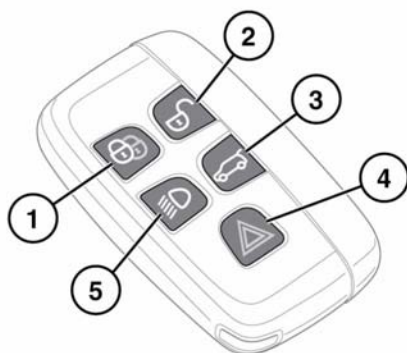


SBLOCCAGGIO DEL VEICOLO



E140776



I portatori di dispositivi medici devono mantenere una distanza minima di 22 cm (8,7 poll.) tra il dispositivo e qualsiasi trasmettitore montato sul veicolo. Questo serve ad evitare la possibilità di interferenze tra il sistema e il dispositivo.

L'interferenza potrebbe causare il malfunzionamento del dispositivo medico impiantato, provocando lesioni gravi o mortali. Per ulteriori informazioni sulla posizione dei trasmettitori del sistema antifurto, vedere 309, **UBICAZIONE DEI TRASMETTITORI DELLA CHIAVE SMART.**



Al fine di prevenire l'utilizzo accidentale o non autorizzato, non lasciare mai la chiave Smart incustodita nel veicolo. Non lasciare mai bambini o animali incustoditi nel veicolo. Il veicolo può essere messo in funzione quando la chiave Smart è al suo interno.

Nota: il raggio d'azione della chiave Smart varia considerevolmente a seconda delle condizioni atmosferiche e delle interferenze provenienti da altri dispositivi trasmettenti.

Nota: se si blocca o si sblocca una delle portiere o il portellone per 10 volte entro un breve lasso di tempo, il meccanismo di chiusura viene disattivato per circa 1 minuto.

Il veicolo ha in dotazione 2 chiavi Smart. Le chiavi Smart fungono da telecomando per il sistema di bloccaggio e il sistema di allarme e consentono di bloccare, sbloccare e guidare il veicolo senza dover utilizzare una chiave convenzionale. Vedere pagina 8, **SISTEMA DI ACCESSO SENZA CHIAVE, 15, BLOCCAGGIO SENZA CHIAVE e 110, AVVIAMENTO DEL MOTORE.** Ogni chiave Smart è dotata inoltre di una chiave di emergenza alloggiata in uno scomparto scorrevole.

1. Bloccaggio:

- Premere per bloccare il veicolo. Sul veicolo si può eseguire il bloccaggio singolo o la doppia chiusura. Vedere **14, CHIUSURA SINGOLA e 14, DOPPIA CHIUSURA.**
Vedere anche **16, CHIUSURA GLOBALE.**

2. Sbloccaggio:

- Esercitare una breve pressione per sbloccare il veicolo e disattivare l'allarme. I lampeggiatori di emergenza lampeggiano due volte per segnalare che il veicolo è sbloccato e che l'allarme è stato disattivato. Le luci esterne, le luci dell'abitacolo e le luci di avvicinamento si accendono per agevolare la salita a bordo del veicolo. Vedere anche **8, APERTURA GLOBALE.**

3. Apertura/arresto/inversione di direzione/chiusura del portellone:

- Premere brevemente per aprire/chiedere il portellone. Se il veicolo è bloccato e l'allarme inserito, l'allarme perimetrale rimane attivo quando il portellone è aperto, ma i sistemi di rilevamento anti-intrusione e inclinazione saranno disabilitati per tutto il tempo in cui il portellone rimane aperto.

Quando si richiude il portellone, se il veicolo è già bloccato e l'allarme è già inserito, i lampeggiatori di emergenza iniziano a lampeggiare dopo alcuni secondi, a conferma della riattivazione dell'intero sistema di allarme. Se il veicolo è stato bloccato con la doppia chiusura, entrerà anche in funzione un segnale acustico. Vedere **10, APERTURA E CHIUSURA DEL PORTELLONE.**

***Nota:** prima della chiusura, verificare che la chiave Smart non rimanga all'interno del veicolo. Se il veicolo si trova in un'area che presenta interferenze da radiofrequenze (RF) localizzate o se la chiave Smart è schermata da oggetti metallici, il veicolo si potrebbe chiudere e bloccare, risultando in seguito impossibile riaprirlo.*

4. Allarme antiaggressione:

- Tenere premuto per 3 secondi (o premere 3 volte nel giro di 3 secondi) per attivare l'avvisatore acustico e i lampeggiatori di emergenza.
- Se è rimasto attivato per più di 5 secondi, l'allarme può essere disattivato tenendo premuto il tasto per 3 secondi (oppure premendolo 3 volte nel giro di 3 secondi).

- L'allarme di emergenza, inoltre, viene annullato se il veicolo rileva una chiave Smart valida quando si preme il tasto START/STOP.

5. Luci di avvicinamento:

- Per avvicinarsi al veicolo quando si è al buio, premere l'interruttore se si desidera attivare le luci di avvicinamento. Premere nuovamente l'interruttore per disattivarle.

***Nota:** in alcuni mercati, premendo una seconda volta il tasto si accendono i fari e le luci della retromarcia. Per spegnere le luci, sarà necessario premere il tasto una terza volta.*

- La durata delle luci di avvicinamento impostata in fabbrica è di 30 secondi. È possibile configurare questo valore per ottenere una durata dell'illuminazione compresa tra 0 e 240 secondi. Vedere **52, MENU DEL GRUPPO STRUMENTI.**

6. Accesso alla chiave di emergenza: fare scorrere il coperchio laterale, quindi rimuoverla.
7. Rimuovere la chiave di emergenza e dispiegarla.
8. Se la chiave Smart non apre il veicolo, inserire il corpo della chiave nella fessura alla base del coperchio della serratura della portiera del guidatore e fare leva delicatamente spostando il corpo della chiave verso l'alto. Ruotare con cautela il coperchio della serratura della portiera verso l'alto, per scoprire i fermi di fissaggio. Inserire il corpo della chiave nella serratura rimasta esposta e ruotare per azionarla. Entrerà in funzione l'allarme.