

RIAVVIAMENTO IN MARCIA

Per effettuare un riavviamento in marcia, selezionare il folle (N) e premere il tasto **START/STOP** del motore.

FUNZIONE DI RISERVA PER L'AVVIAMENTO SENZA CHIAVE

Se il veicolo è stato sbloccato con il corpo della chiave di emergenza oppure se il veicolo non rileva la chiave Smart, è necessario usare la funzione di riserva per l'avviamento senza chiave per disinserire l'antifurto e avviare il motore.

La funzione di riserva per l'avviamento senza chiave può essere usata soltanto se sul centri messaggi viene visualizzato il messaggio **Chiave Smart Non Trovata - Posizionare Come In Figura E Premere Pulsante Avviamento**.

Piantone dello sterzo regolato elettricamente



1. Poggiare la chiave Smart contro il lato del piantone dello sterzo con i tasti rivolti verso l'esterno.

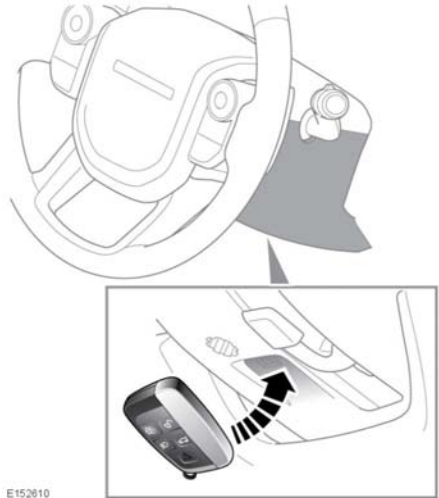
***Nota:** sul lato del piantone dello sterzo sono presenti dei contrassegni che facilitano il posizionamento della chiave Smart.*

2. Premere il pedale del freno a fondo.
3. Premere e rilasciare il tasto **START/STOP** del motore.

Una volta che il motore si è avviato, è possibile rilasciare il pedale del freno se le condizioni di sicurezza lo consentono.

Se la chiave Smart non viene riconosciuta o se il motore continua a non avviarsi, rivolgersi a un concessionario/riparatore autorizzato.

Piantone dello sterzo regolato manualmente



1. Posizionare la chiave Smart contro il lato inferiore del piantone dello sterzo con i tasti rivolti verso il basso.

***Nota:** sul lato inferiore del piantone dello sterzo sono presenti dei contrassegni che facilitano il posizionamento della chiave Smart.*

2. Premere il pedale del freno a fondo.