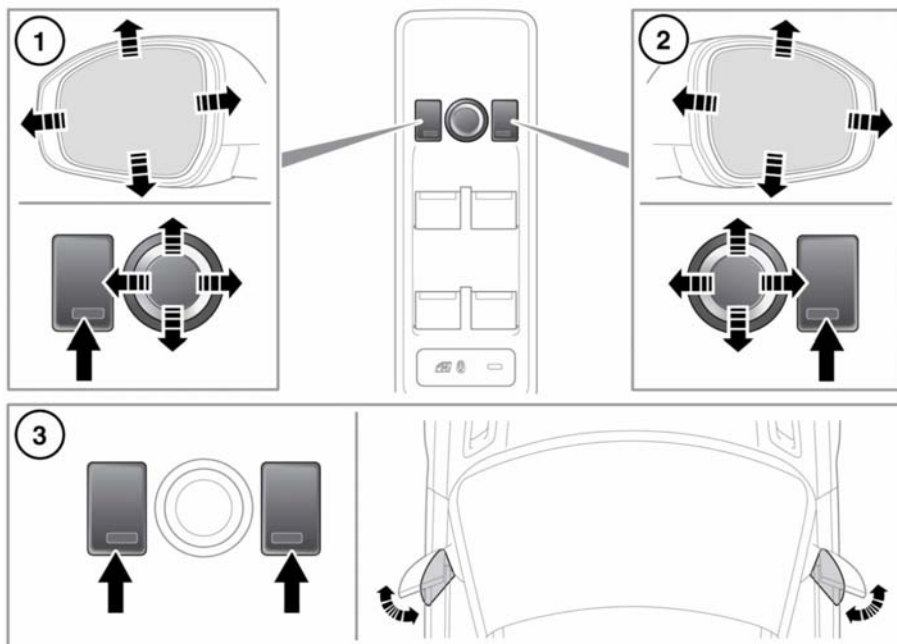


SPECCHIETTI RETROVISORI ESTERNI



E150853

1. Regolazione dello specchietto retrovisore sinistro.
2. Regolazione dello specchietto retrovisore destro.
3. Premere assieme entrambi gli interruttori per ripiegare/riportare nella posizione originale gli specchietti retrovisori.

Nota: se si ripiegano manualmente gli specchietti, o se accidentalmente si ripiegano in seguito a un urto, il corpo dello specchietto interessato rimane allentato. Per innestare nuovamente il meccanismo, ripiegare e riportare nella posizione originale gli specchietti usando gli interruttori.

Se gli interruttori dovessero essere azionati ripetutamente, entrerà in funzione un dispositivo di esclusione termico che disabilita temporaneamente la funzione di ripiegamento elettrico.

Il ripiegamento elettrico funziona solo a veicolo fermo oppure durante la marcia a velocità non superiori a 20 km/h (12 mph).