

PRESENZA DI ACQUA NEL CARBURANTE



Se sul centro messaggi viene visualizzato il messaggio **ACQUA NEL CARBURANTE CONSULTARE IL MANUALE**, significa che nella vaschetta del filtro carburante si è raccolta una quantità eccessiva di acqua. Rivolgersi non appena possibile a un concessionario/riparatore autorizzato per fare svuotare il filtro.

CAPACITÀ DEL SERBATOIO

Evitare il rischio di esaurire il carburante e non guidare mai intenzionalmente il veicolo se l'indicatore di livello del carburante indica che il serbatoio è vuoto. Quando si effettua il rifornimento una volta che l'indicatore di livello ha indicato che il serbatoio è vuoto, potrebbe risultare impossibile aggiungere la quantità di carburante riportata sotto, dato che sarà presente ancora una piccola riserva nel serbatoio.

Capacità totale del serbatoio carburante (utilizzabile): litri (galloni)	
Motori diesel V8 Motori V6 a benzina Motori V8 a benzina	105 (23,1)
Motori V6 diesel	80 (17,6)

DISPOSITIVO DI PROTEZIONE DA ERRATO RIFORNIMENTO DI CARBURANTE PER VEICOLI DIESEL



Il dispositivo di protezione da errato rifornimento di carburante per veicoli diesel potrebbe non attivarsi se l'ugello della pompa di erogazione della benzina senza piombo è inserito solo parzialmente.



Quando viene attivato il dispositivo di protezione da errato rifornimento, potrebbe verificarsi una fuoriuscita di carburante dal collo del bocchettone.

***Nota:** è responsabilità del guidatore rifornire il veicolo con carburante del tipo corretto. Il dispositivo di protezione da errato rifornimento per i veicoli diesel riduce soltanto il rischio di rifornire il veicolo con il carburante errato.*

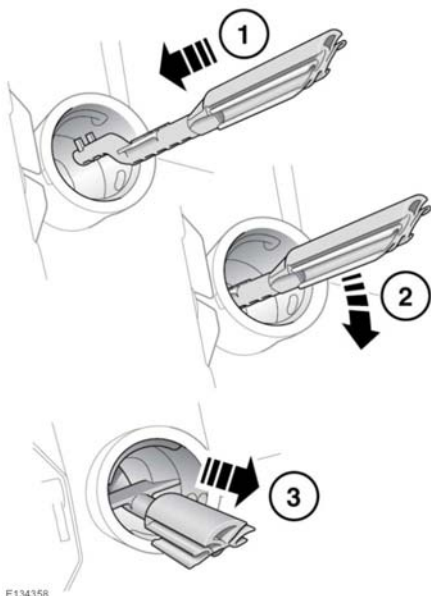
In alcuni mercati, i veicoli con motore diesel sono dotati di un dispositivo di protezione da errato rifornimento incorporato nel collo del bocchettone di rifornimento.

Se la pistola erogatrice stretta montata sulla pompa che eroga benzina senza piombo viene inserita completamente nel collo del bocchettone, si attiva il dispositivo di protezione da errato rifornimento.

***Nota:** il becco del bocchettone di rifornimento di certe taniche e le pompe del carburante più vecchie potrebbero far scattare il dispositivo di protezione da errato rifornimento.*

Una volta attivato, il dispositivo di protezione giallo sarà visibile nel collo del bocchettone di rifornimento. Esso impedirà al carburante di entrare nel serbatoio. Prima che sia possibile proseguire il rifornimento con il tipo di carburante corretto, è necessario reimpostare il dispositivo.

L'attrezzo di reimpostazione si trova nel bagagliaio.



Per reimpostare il dispositivo di protezione da errato rifornimento, procedere come segue:

1. Inserire l'attrezzo di riposizionamento con i denti rivolti in alto, il più possibile in profondità nel bocchettone di rifornimento.
2. Posizionare i denti spingendo verso il basso la parte superiore dell'attrezzo di riposizionamento.
3. Con la sommità dell'attrezzo abbassata e i denti impegnati, estrarre lentamente l'attrezzo dal collo del bocchettone per reimpostare il dispositivo.

! Non ruotare il dispositivo una volta che i denti sono stati impegnati.

Nota: la parte gialla del dispositivo di protezione non deve più risultare visibile nel collo del bocchettone.

Rimettere l'attrezzo di reimpostazione nel bagagliaio.