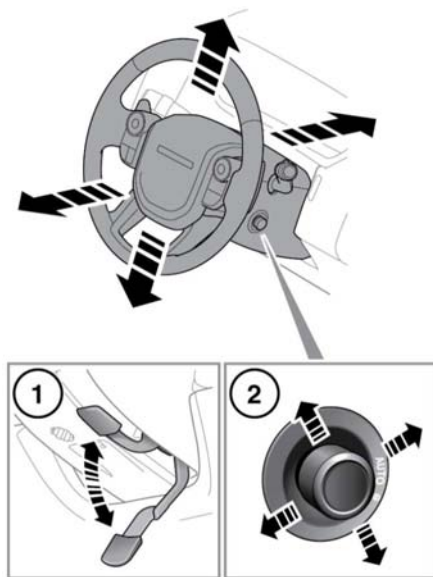


## REGOLAZIONE DEL VOLANTE



E149770

**⚠ Non regolare mai il piantone dello sterzo se il veicolo è in movimento.**

- 1. Regolazione manuale:** abbassare la leva di bloccaggio situata sotto il piantone dello sterzo per sbloccarla. Spostare il piantone di sterzo in su, in giù, avanti o indietro, per ottenere la posizione desiderata. Spostare la leva completamente verso l'alto per bloccare nuovamente il piantone.
- 2. Regolazione elettrica:** spostare il comando in alto o in basso per regolare l'inclinazione/l'altezza. Spostare il comando in avanti o all'indietro per regolare la distanza. Ruotare il comando sulla posizione **Auto** o manuale.

## MODALITÀ ENTRATA E USCITA

Con il comando del piantone dello sterzo (2) nella posizione **AUTO**, il piantone dello sterzo e il sedile del guidatore si spostano per facilitare l'entrata e l'uscita dal veicolo.

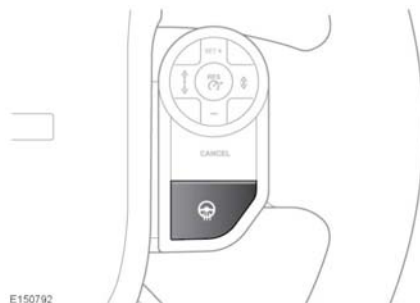
All'apertura della portiera del guidatore, il sistema solleva il piantone dello sterzo nella posizione superiore e abbassa il sedile del guidatore nella posizione inferiore per agevolare l'uscita dal veicolo. Quando viene chiusa la portiera del guidatore e l'accensione viene inserita, il sistema riporta il piantone dello sterzo e il sedile guidatore nella posizione precedente.

**Nota:** se il piantone dello sterzo o il sedile guidatore vengono regolati durante l'operazione di ingresso o di uscita, il movimento automatico si interrompe.

Per evitare lo spostamento automatico del sedile del guidatore e del piantone di sterzo, ruotare il comando in senso orario portandolo sulla posizione manuale.

**Nota:** se si porta l'interruttore del piantone dello sterzo su una posizione diversa da **AUTO** con il sedile del guidatore e il piantone dello sterzo nella posizione di uscita, sedile e volante torneranno nelle rispettive posizioni precedenti quando la portiera del guidatore verrà chiusa e verrà inserita l'accensione.

## RISCALDAMENTO VOLANTE



E150792