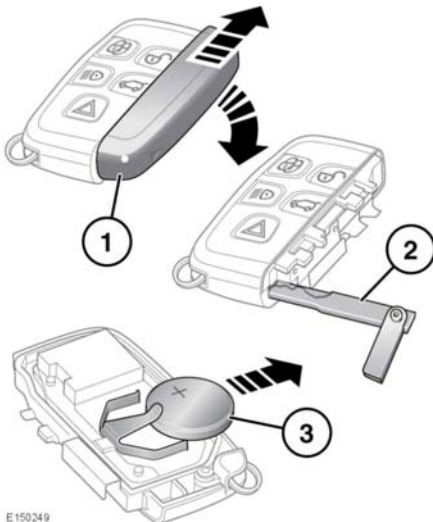


2. Premere un interruttore di apertura portellone.
3. Lasciare che il portellone esegua il suo movimento azionato elettricamente fino a raggiungere la posizione completamente aperta o la posizione precedentemente impostata.
4. Premere e rilasciare l'interruttore di chiusura.
5. Lasciare che il portellone esegua la completa manovra di chiusura ad azionamento elettrico.

Ora verrà ripristinata la memoria della posizione programmata del portellone.

SOSTITUZIONE DELLA BATTERIA DEL TELECOMANDO

Se è necessario sostituire la batteria, si noterà una diminuzione significativa del raggio d'azione e sul centro messaggi verrà visualizzato il messaggio **BATTERIA CHIAVE SMART SCARICA**.



E150249

Per sostituire la batteria:

1. Rimuovere il coperchio facendolo scorrere nella direzione delle frecce.
2. Usare la chiave di emergenza per staccare il corpo della chiave Smart.
3. Inserire una nuova batteria tipo CR2032 (disponibile presso il proprio concessionario/riparatore autorizzato Land Rover), con il lato positivo (+) rivolto verso l'alto.

Nota: evitare di toccare la nuova batteria. L'umidità e l'unto delle dita possono ridurne la durata e corrodere i contatti.

Nota: se il messaggio di avvertenza relativo alla batteria scarica non si spegne, ciò indica che la batteria di sostituzione non è nuova.

Rimontare le parti invertendo l'ordine delle operazioni, assicurandosi che siano inserite correttamente.



Smaltimento batteria: le batterie contengono sostanze nocive e devono essere smaltite correttamente. Per lo smaltimento, consultare il proprio concessionario/riparatore autorizzato Land Rover e/o l'ente locale preposto.