



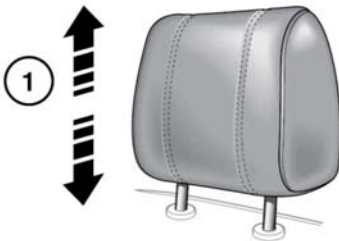


POGGIATESTA

-  Regolarlo in modo che la parte superiore del poggiatesta sia alla stessa altezza della parte superiore della testa dell'occupante del sedile. Una regolazione non corretta aumenta il rischio di lesioni gravi o mortali in caso di collisione.
-  Non guidare e non trasportare altri passeggeri se i sedili occupati sono sprovvisti di poggiatesta. Se i sedili sono sprovvisti di poggiatesta correttamente regolati, il rischio di gravi lesioni al collo può aumentare.
-  Non regolare mai i poggiatesta quando il veicolo è in movimento.
-  Riporre sempre in un luogo sicuro i poggiatesta eventualmente rimossi.

POGGIATESTA ELETTRICI

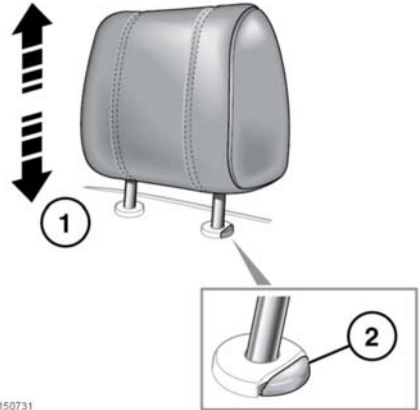


E150730

1. Per regolare l'altezza del poggiatesta: Vedere **19, SEDILI ELETTRICOMANDATI**.

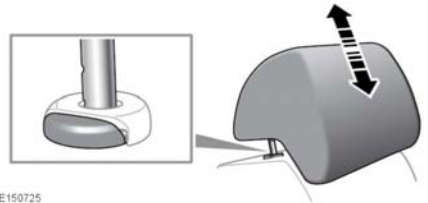
Nota: i poggiatesta elettrici non sono smontabili.

POGGIATESTA MANUALI



E150731

1. Per sollevare il poggiatesta, tirarlo verso l'alto facendolo scattare e bloccare in sede.
2. Per abbassare, premere il pulsante di bloccaggio e spingere il poggiatesta verso il basso.



E150725

1. Per sollevare il poggiatesta, tirarlo verso l'alto facendolo scattare e bloccare in sede.
2. Per abbassare, premere il pulsante di bloccaggio e spingere il poggiatesta verso il basso.

SMONTAGGIO DEI POGGIATESTA

-  Riporre sempre in un luogo sicuro i poggiatesta eventualmente rimossi.



Non guidare e non trasportare altri passeggeri se i sedili occupati sono sprovvisti di poggiatesta. L'assenza del poggiatesta regolato correttamente aumenta il rischio di lesioni al collo in caso di incidente o brusca frenata.

Se necessario, i poggiatesta manuali possono essere smontati (ad esempio per montare seggiolini per bambini di dimensioni maggiori).

1. Sollevare il poggiatesta fino all'altezza massima e premere la ghiera di bloccaggio.
2. Sollevare il poggiatesta ed estrarlo dallo schienale del sedile.

Assicurarsi di rimontare il poggiatesta prima che il sedile venga usato da un passeggero.

1. Assicurarsi che il poggiatesta sia rivolto nella direzione corretta.
2. Inserire gli steli del poggiatesta nelle sedi dello schienale.
3. Spingere verso il basso il poggiatesta, fino a sentire almeno il primo scatto.

Nota: vedere **41, SEGGIOLINI PER BAMBINI CONSIGLIATI**, per maggiori informazioni sul corretto montaggio dei sistemi di ritenuta per bambini.