


DISINSERIMENTO DELLA POSIZIONE DI PARCHEGGIO DELLA TRASMISSIONE

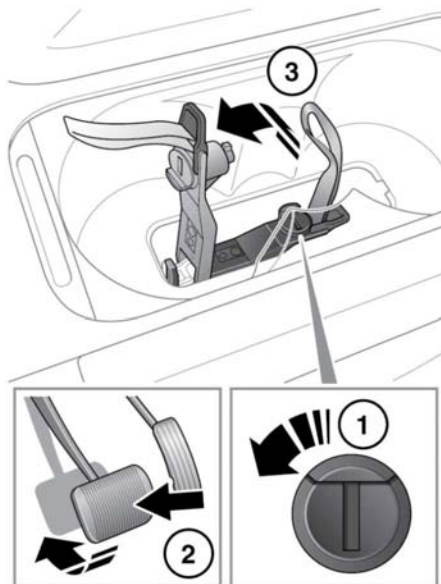
Quando si recupera il veicolo, è fondamentale che il meccanismo di disinserimento della posizione di parcheggio della trasmissione sia attivo. Così facendo si blocca la trasmissione nella posizione di folle (**N**) e si impedisce che selezioni automaticamente la posizione di parcheggio (**P**). Il meccanismo di disinserimento della posizione di parcheggio della trasmissione viene attivato da una leva ubicata sotto il portabicchieri della console centrale.

 **Prima di attivare il meccanismo di disinserimento della posizione di parcheggio della trasmissione, selezionare (P), applicare il freno di stazionamento elettrico (EPB) e disinserire l'accensione del veicolo.**

Per accedere al meccanismo di disinserimento della posizione di parcheggio della trasmissione, fare quanto segue:

1. Aprire il coperchio del portabicchieri della console centrale e rimuovere gli inserti del portabicchieri.
2. Utilizzare un cacciavite a lama piatta o attrezzo simile per togliere il pannello di accesso.

Per attivare il meccanismo di disinserimento della posizione di parcheggio della trasmissione, fare quanto segue:



E161700

1. Ruotare il meccanismo di bloccaggio di 90° in senso antiorario.
2. Premere il pedale del freno.
3. Usare la cinghia per tirare il meccanismo di disinserimento della posizione di parcheggio della trasmissione verso l'alto fino a quando non si blocca in posizione verticale.

Quando il meccanismo di disinserimento della posizione di parcheggio della trasmissione viene attivato, il selettore del cambio rimane nella posizione **P**, ma sia sull'indicatore che sul quadro strumenti lampeggerà la lettera **N**.

Al termine del trasporto della vettura, il meccanismo di disinserimento della posizione di parcheggio della trasmissione deve essere disattivato. Per disattivare il meccanismo di disinserimento della posizione di parcheggio della trasmissione, fare quanto segue: