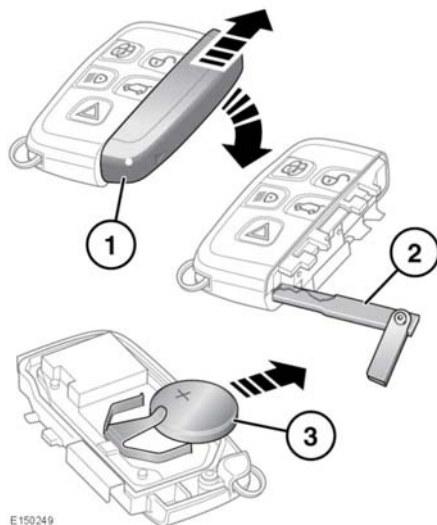


SUSTITUCIÓN DE LA PILA DEL TRANSMISOR REMOTO

Cuando sea necesario sustituir la pila, se observará una disminución considerable en el radio de alcance y el centro de mensajes mostrará la indicación **PILA DE LA LLAVE INTELIGENTE - BAJA DE CARGA**.



E150249

Para sustituir la pila:

1. Retire la tapa deslizándola en las direcciones de las flechas.
2. Utilice la llave metálica de emergencia para separar la carcasa de la llave inteligente.
3. Instale una nueva pila de tipo CR2032 no usada (puede adquirirla en un concesionario Land Rover o taller autorizado) con el polo positivo (+) hacia arriba.

Nota: Evite tocar la pila nueva. La humedad y la grasa de los dedos pueden reducir su vida útil y corroer los contactos.

Nota: Si no se apaga la advertencia de batería baja indica que la batería de recambio no es nueva y que está usada.

Vuelva a colocar las piezas en el orden inverso, asegurándose de que quedan bien encajadas en su sitio.



Desecho de las baterías: Las baterías contienen sustancias nocivas y se deben desechar de forma correcta. Solicite asesoramiento sobre la manera más adecuada de desechar las baterías a un concesionario Land Rover o taller autorizado, o bien a las autoridades locales.