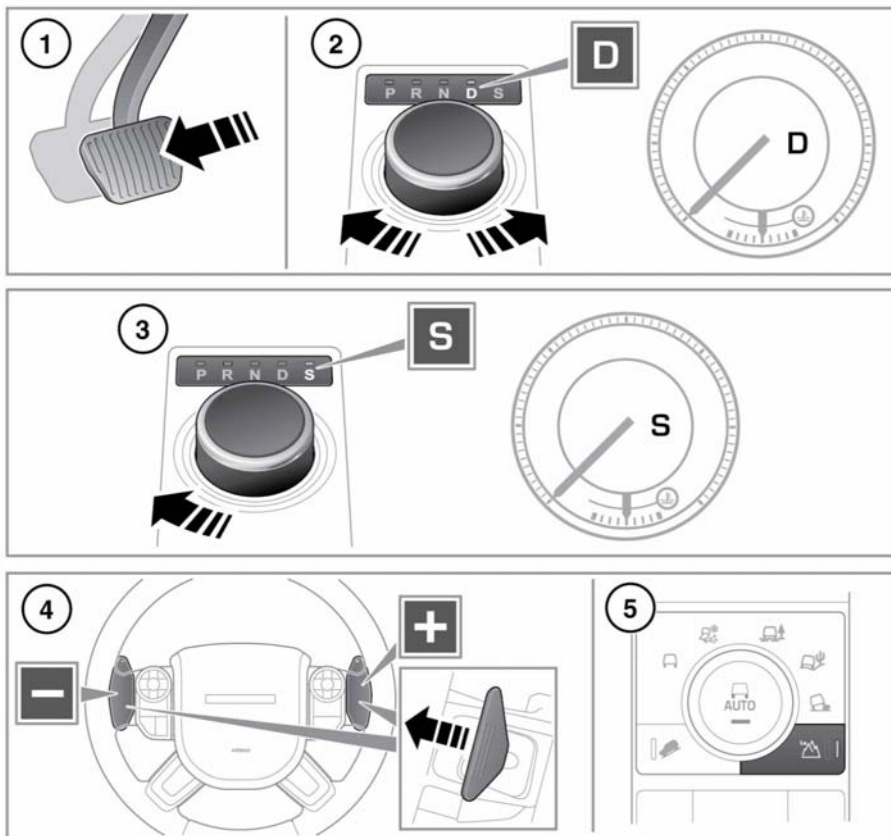


## 自动变速器



E140336

1. 要在车辆静止时选择行驶档 (D)，首先要踩下脚制动器。
2. 如果使用换挡旋钮，则旋转至行驶档 (D)。在这种模式下，可以使用换挡拨杆。  
**注意：** 如果没有一直使用换挡拨杆，则换挡会返回到全自动方式 D（行驶档）。  
要手动返回到全自动 D（行驶档）模式，拉出右侧拨杆并保持 2 秒。

- D（行驶档）将会出现在仪表板中，换挡旋钮旁的 LED 灯将会点亮。
3. 按下旋钮并旋转至 S 以选择运动档 (S) 选择运动模式。  
S（运动档）将会出现在仪表板中，换挡旋钮旁的 LED 灯将会点亮。
4. 当选择运动档 (S) 时，可使用手动档位选择 (CommandShift™)。