

进入车辆

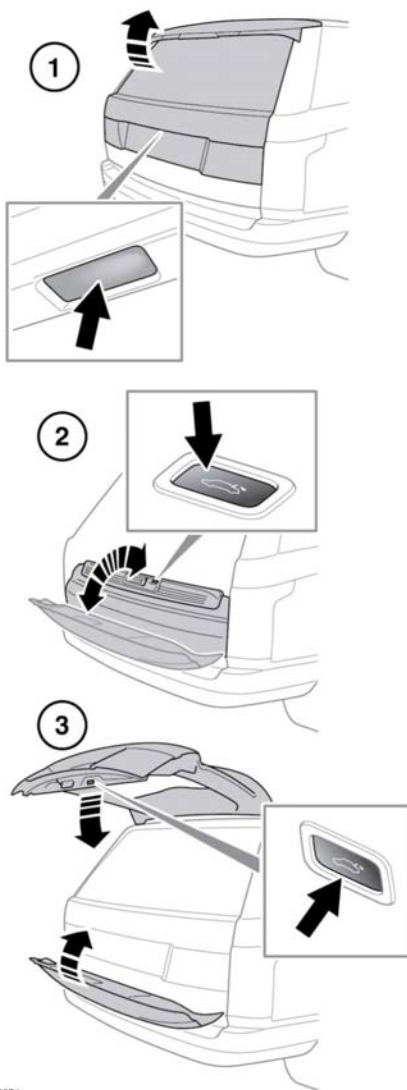
注意： 车辆以约 5 公里/小时（3 英里/小时）或更高的速度行驶时不能打开尾门。

打开和关闭电动尾门

⚠ 尾门打开时，将会露出锁定锁扣。不要尝试手动关闭锁扣，因为锁扣也会自动“软关闭”并夹住物体或肢体。

! 确保在操作尾门之前车辆上方及后部至少有 1.0 米（39 英寸）的空间。空间不足可能导致车辆损坏。

! 如果尾门上装有自行车架，则不要操作尾门。操作尾门之前，请取下自行车和/或车架。



E140871

1. 使用外部按钮打开/关闭上尾门。按下可打开、停止、反转方向或关闭上尾门。按下可关闭上下尾门。