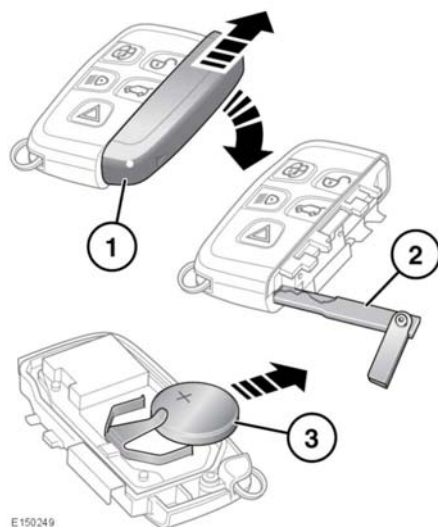


2. 按下尾门释放按钮。
3. 让尾门电动全开或开至先前设定的位置。
4. 按下并释放尾门关闭按钮。
5. 让尾门完全电动关闭。

现在将会保存尾门的编程位置记忆。

智能钥匙电池更换

当电池需要更换时，智能钥匙的有效范围会明显缩小，并且信息中心显示 **SMART KEY BATTERY LOW**（智能钥匙电池电量不足）。



E150249

更换蓄电池：

1. 按箭头所示方向滑动，拆除盖。
2. 使用应急钥匙片分离智能钥匙主体。
3. 安装全新未使用的 CR2032 型电池（可从经销商/授权维修厂购买），正极 (+) 朝上。

注意：避免触碰新电池。手指上的水分/油会缩短电池寿命并腐蚀接触部位。

注意：如果蓄电池低电量警告未熄灭，则表示更换蓄电池不是全新未使用状态。

以相反的顺序重新装回零件，确保其牢固地卡入就位。



电池处置：电池包含有害物质，因此必须正确处置。请向您的经销商/授权维修厂和/或您所在地区监管当局寻求有关处置方面的建议。