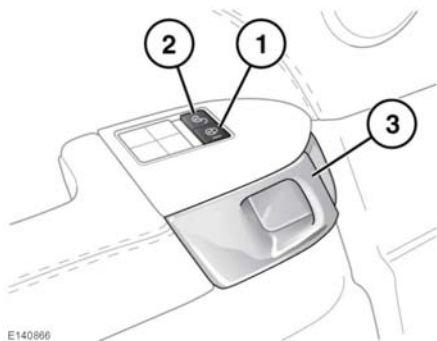


## 车门锁和释放杆

**⚠** 车门打开时，会露出锁销。如果车辆配备了软关闭功能，切勿尝试手动关闭锁扣，因为锁扣也会自动“软关闭”并夹住物体或肢体。



### 1. 锁闭:

- 在所有车门均关闭的情况下，按下任一锁闭按钮以锁定所有车门。

### 2. 解锁:

- 按下任一解锁按钮以解锁所有车门。或者，拉动前车门释放把手(3)一次以解锁所有车门。
- 拉动后车门释放把手(3)一次以解锁单个后车门。

**注意：**当通过智能钥匙锁闭车辆时，所有解锁按钮将被禁用。

- ### 3. 车门释放把手：
- 拉动以解锁和打开车门。如果车门已锁闭，拉动其中一个前车门把手一次将解锁所有车门。拉动其中一个后车门把手一次将解锁单个后车门。

## 错误锁闭

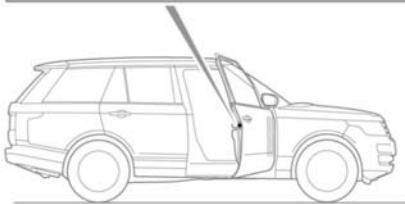
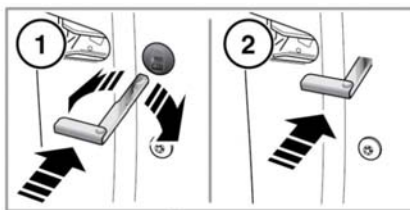
尝试用智能钥匙锁闭车辆时，如果一个或多个车门、发动机罩或尾门没有完全关闭或点火开关打开，则车辆将不会锁闭，且音频警告会响两声。确保点火开关已关闭，然后再次锁闭车辆。直到所有车门、发动机罩和尾门完全关闭后，车辆才会完全锁闭。

**注意：**尝试解锁、锁闭或更改车辆儿童锁状态（包括起步锁定）时操作内部或外部车门把手可能会导致安全系统忽略任何解锁、锁闭或儿童锁请求。

## 关闭已触发的警报

如果警报已触发，则可通过按智能钥匙上的解锁按钮来关闭；或将智能钥匙压在转向柱上并按下发动机**START/STOP**（启动/停止）按钮。请参阅**100**，免匙启动备份。

## 紧急锁闭



E 145208

如果蓄电池电能耗尽或免匙锁闭系统存在故障，则必须手动锁闭各车门。

**注意：**在紧急锁闭过程中，任何时候都切勿将应急钥匙片留在车内。

## 离开车辆

1. 打开车门并找到紧急锁闭检修盖。使用应急钥匙片（请参阅 **4, 解锁车辆**），旋转检修盖以将其从车门释放。取下检修盖并妥善保管。
2. 将应急钥匙片用力插入紧急锁。现可取出应急钥匙片。
3. 重新安装紧急锁检修盖并顺时针旋转以将其牢固固定。
4. 关闭车门并检查以确认车门已锁闭。对其他所有解锁车门重复此程序。