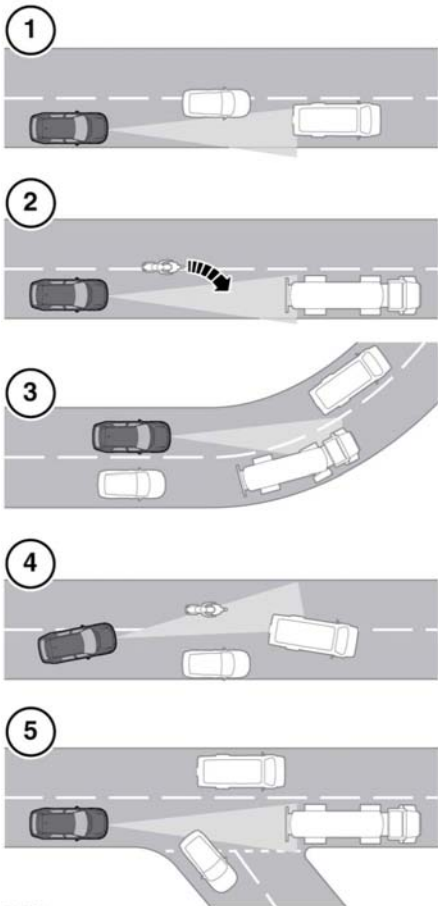


检测光束问题



可能发生以下检测问题：

1. 与前方车辆行驶在不同车道时。
2. 有车辆进入您所行驶的车道时。仅在车辆完全进入您的车道时才能检测到。
3. 当前方车辆驶入或驶离弯曲车道时，对前方车辆的检测可能会有问题。
4. 当在静止车辆周围行驶时。这可能导致不确定该跟随哪辆车。
5. 当前方车辆驶出您所在的车道时。这可能导致不确定该跟随哪辆车。

ACC 故障

如果在自适应巡航控制 (ACC) 或跟车模式运行时发生故障，ACC 将关闭且在故障清除之前不能使用。信息中心将会短暂显示信息 **DRIVER INTERVENE**（驾驶者干预），接着会取代为信息 **CRUISE NOT AVAILABLE**（巡航不可用）。

如果其他情况下发生 ACC 或其他相关系统故障，则显示信息 **CRUISE NOT AVAILABLE**（巡航不可用）。此时无法在任何模式下启动 ACC 系统。

雷达传感器或外壳上堆积的灰尘、雪或冰可能会禁止 ACC 操作。安装车辆前保护器或金属徽标可能会影响 ACC 的操作。

如果这发生在 ACC/跟车模式下，则会产生音频警告，同时短暂显示信息 **DRIVER INTERVENE**（驾驶员干预）。然后显示信息 **RADAR SENSOR BLOCKED**（雷达传感器已阻塞）。

注意：当车辆在几乎没有任何物体供雷达检测的开阔道路上行驶时，同样的信息也可能会出现。

清除阻塞物会让系统返回到正常操作状态。如果在 ACC 未启用的情况下存在障碍物（例如初始启动或 ACC 系统关闭时），将显示 **RADAR SENSOR BLOCKED**（雷达传感器已阻塞）信息。

未针对您的车辆建议的轮胎可能具有不同的周长。这可能会影响 ACC 正常工作。

前向警示功能



系统可能不会对缓慢移动的车辆作出反应。