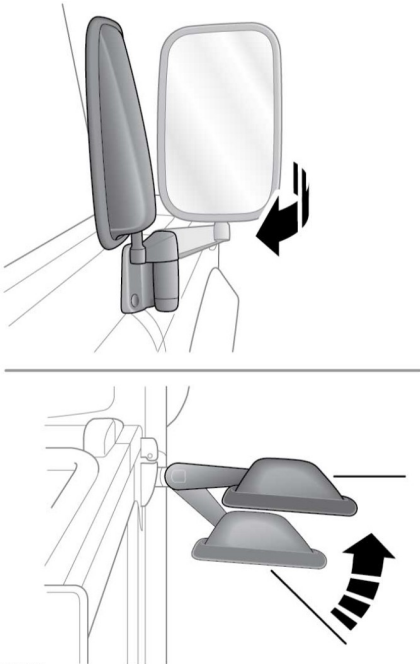


AUSSENSPIEGEL



In den Spiegeln können Gegenstände weiter weg erscheinen, als sie es tatsächlich sind.



E135676

Die Spiegel sind so konstruiert, dass sie bei Stoßwirkung seitlich umgeklappt werden. Sie können auch eingeklappt werden, wenn durch enge Durchfahrten gefahren wird.

Zur Verbesserung der Sicht und zur Vergrößerung des Sichtfelds kann der Spiegelarm nach außen gedreht werden.