

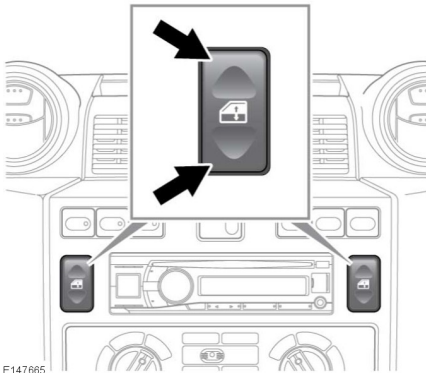
ELEKTRISCHE FENSTERHEBER



Vor dem Schließen eines Fensters muss darauf geachtet werden, dass beim Schließvorgang keiner der Insassen eingeklemmt werden kann. Anderenfalls kann es zu schweren bzw. tödlichen Verletzungen kommen.



Sicherstellen, dass der Zündschlüssel aus dem Fahrzeug entfernt wird, wenn Insassen im Fahrzeug zurückbleiben. Dadurch wird eine unbeaufsichtigte Betätigung der Fenster, die zu Verletzungen führen könnte, verhindert.

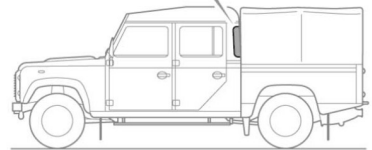
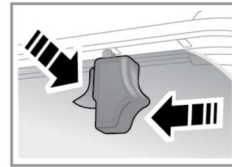
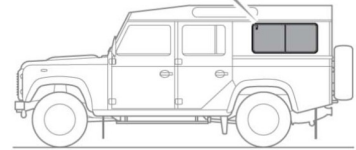
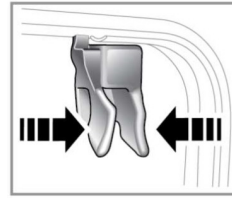


E147665

Bei eingeschalteter Zündung oder laufendem Motor:

- Auf den unteren Teil des Schalters drücken, um ein Fenster zu öffnen.
- Auf den oberen Teil des Schalters drücken, um ein Fenster zu schließen.
- Den Schalter loslassen, um das Fenster anzuhalten.

SCHIEBEFENSTER



E135674

Den Verriegelungsmechanismus zusammendrücken und das Fenster in die gewünschte Stellung schieben. Den Verriegelungsmechanismus loslassen und darauf achten, dass er in eine Vertiefung zum Feststellen des Fensters eingreift.