

Aussteigen aus dem Fahrzeug

VERRIEGELN DES FAHRZEUGS UND EINSCHALTEN DER ALARMANLAGE

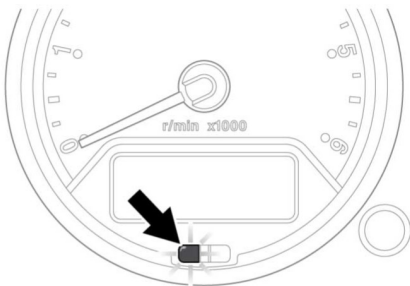
Es wird empfohlen, das Fahrzeug nicht mit dem Schlüssel zu verriegeln, da hierdurch die Alarmanlage nicht eingeschaltet wird. Der Schlüssel kann zum Ver- und Entriegeln der Hecktür verwendet werden.

Die Verriegelungstaste der Fernbedienung kurz drücken, um das Fahrzeug zu verriegeln, die Wegfahrsperre zu aktivieren und die Alarmanlage einzuschalten. Die Blinkleuchten blinken, um anzuzeigen, dass das Fahrzeug verriegelt ist. Die Alarmanlagenleuchte in der Instrumentengruppe beginnt zu blinken.

Nach Aktivierung des Systems ertönt der Alarm in den nachstehenden Situationen:

- Es wird eine Tür, die Motorhaube oder die Hecktür geöffnet.
- Es wird eine Bewegung im Fahrzeug festgestellt.
- Es wird versucht, die Alarmanlage abzuklemmen.

Hinweis: Wenn die Alarmanlage eingeschaltet ist und ein Fenster oder Schiebedach offen steht, werden vom Alarmsensor im Fahrgastraum Luftbewegungen erkannt. Der Alarm wird ausgelöst.



E135660

Der Alarmstatus wird von der Alarm-Kontrollleuchte angezeigt. Nach Verriegelung des Fahrzeugs wird Folgendes angezeigt:

- Die Alarmanlagenleuchte leuchtet 10 Sekunden lang auf und blinkt dann langsam – die Fahrertür ist nicht geschlossen.
- Die Alarmanlagenleuchte blinkt langsam – die Wegfahrsperre ist aktiviert, die Alarmanlage jedoch ausgeschaltet.
- Die Alarmanlagenleuchte blinkt 10 Sekunden lang schnell und anschließend langsamer – die Alarmanlage ist eingeschaltet und die Wegfahrsperre aktiviert.

VERRIEGELUNGSFEHLER

Wird versucht, das Fahrzeug zu verriegeln, wenn eine der Türen, die Motorhaube oder die Heckklappe nicht ganz geschlossen ist, blinken die Blinkleuchten nicht und die Alarmanlage wird nicht vollständig aktiviert.

Fahrzeuge mit Zentralverriegelung werden erst ordnungsgemäß verriegelt, wenn Türen, Motorhaube und Heckklappe vollständig geschlossen sind.

TÜRSCHLOSS UND ENTRIEGELUNGSHEBEL

Hinweis: Die Zentralverriegelung verhindert das Verriegeln der Fahrertür durch Zuschlagen.

Jede entriegelte Tür kann durch Herunterdrücken des entsprechenden Türschwellerhebels verriegelt werden.

Mit dem Türschwellerhebel der Fahrertür werden alle Türen verriegelt. Wegfahrsperre und Alarmanlage werden dabei nicht aktiviert.

Zum Öffnen der Tür am Innentürgriff ziehen.

Aussteigen aus dem Fahrzeug

Zum Verriegeln der Hecktür den Verriegelungshebel ganz nach oben drücken.

Zum Öffnen der Hecktür den Innentürgriff anheben.