

E132389

Die Sitze, Kopfstützen und Sicherheitsgurte dienen dem Schutz der Fahrzeuginsassen. Dieser Schutz ist umso wirksamer, wenn diese Komponenten korrekt eingestellt sind. Daher sind die folgenden Punkte zu beachten:

1. Aufrecht sitzen, so dass sich der untere Rückenbereich so nahe wie möglich an der Rückenlehne befindet. Damit der Sicherheitsgurt bei einem Unfall optimalen Schutz bietet, den Sitz nicht übermäßig zurücklehnen.
2. Den Fahrersitz nicht zu nah zum Lenkrad hin einstellen. Idealerweise sollte der Abstand zwischen dem Brustbein und dem Lenkrad mindestens 254 mm (10 Zoll) betragen. Das Lenkrad mit leicht gebeugten Armen in der richtigen Position halten.
3. Die Kopfstütze so einstellen, dass das obere Ende über der Mittellinie des Kopfes steht.
4. Den Gurt so einstellen, dass er mittig zwischen Hals und Schulter aufliegt. Der Gurt muss eng über den Hüften, nicht aber über dem Bauch anliegen.

Darauf achten, dass die Fahrposition bequem und die uneingeschränkte Kontrolle über das Fahrzeug gewährleistet ist.

AUSBAUEN EINES VORDERSITZES

Die Vordersitze müssen ausgebaut werden, um an folgende Komponenten zu gelangen:

Rechter Sitz:

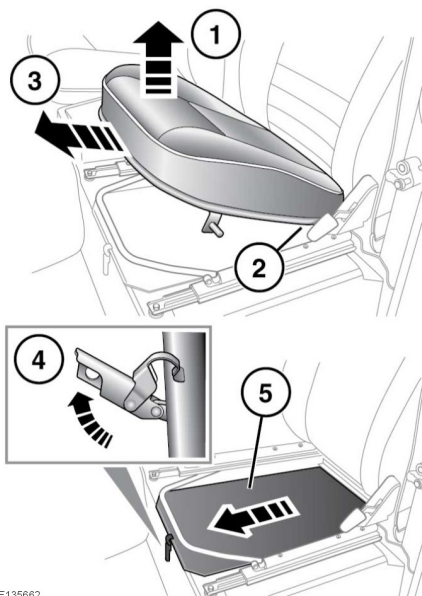
- Fahrzeugbatterie.
- Radwechsel-Werkzeugsatz.

Linker Sitz:

- Sekundärer Sicherungskasten.



Bei Fahrzeugen mit Vordersitzheizungen muss beim Ausbauen eines Sitzes besonders darauf geachtet werden, dass die elektrischen Verbindungen nicht belastet oder beschädigt werden. Soweit erforderlich, das Kabel vom Sitz abklemmen.



E135662

Den Sitz wie folgt ausbauen:

1. Die Vorderkante der Sitzfläche fest hochziehen. Dadurch wird der Sitz aus den Sicherungsclips gelöst.