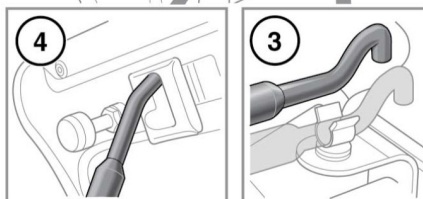
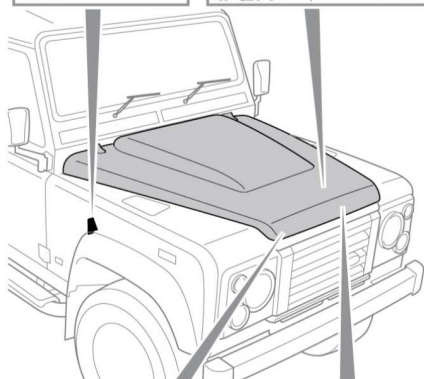
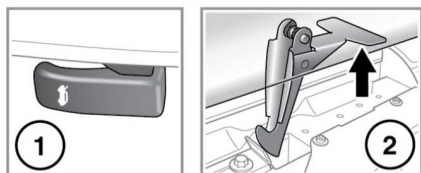


ÖFFNEN DER MOTORHAUBE



Nicht fahren, solange die Motorhaube nur von den Sicherheitssperren gehalten wird. Die Motorhaube muss ganz geschlossen sein, bevor eine Fahrt angetreten wird.



1. Am Motorhaubenentriegelungshebel ziehen.
2. Den Sicherheitsriegel der Motorhaube anheben und die Haube öffnen.
3. Die Motorhaubenstütze lösen.
4. Die Motorhaubenstütze in das Loch an der Unterseite der Motorhaube einstecken.

SCHLIESSEN DER MOTORHAUBE

1. Die Stütze festhalten und die Motorhaube etwas anheben.
2. Die Stütze in die Halterung auf dem Motorhaubenschließblech einsetzen.
3. Die Motorhaube absenken und die letzten 30 cm (12 Zoll) herunterfallen lassen. Überprüfen, ob der Riegel ganz eingerastet ist. Die Vorderkante der Motorhaube darf sich nicht bewegen lassen.

GLÜHLAMPENWECHSEL



Glühlampen immer durch Lampen des richtigen Typs und der richtigen Spezifikation ersetzen. Im Zweifelsfall Ihren Land Rover Händler bzw. autorisierten Servicebetrieb zu Rate ziehen.

Hinweis: In bestimmten Ländern ist das Mitführen von Ersatzglühlampen gesetzlich vorgeschrieben. Ein Ersatzglühlampensatz ist als zugelassenes Zubehör bei Land Rover Händlern bzw. autorisierten Servicebetrieben erhältlich.

E135727