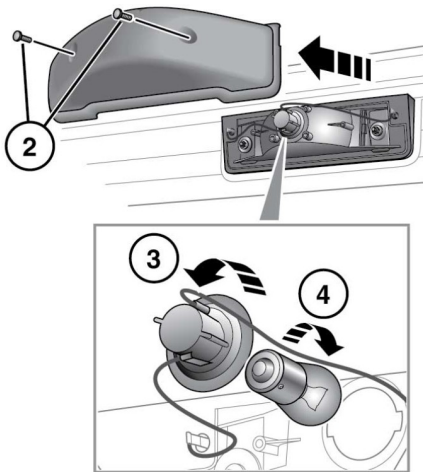


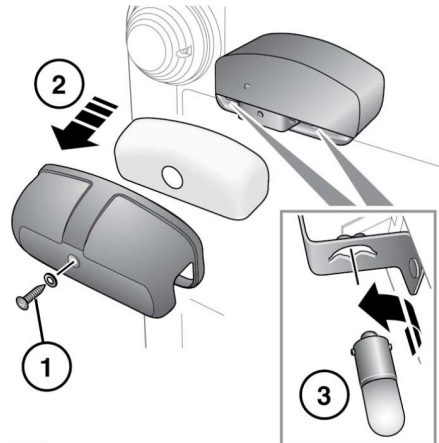
## AUSWECHSELN DER GLÜHLAMPE DER DRITTEN BREMSLEUCHE



E135733

1. Die Hecktür öffnen.
2. Die Schrauben herausdrehen und die Abdeckung abnehmen.
3. Die Glühlampenfassung gegen den Uhrzeigersinn drehen und herausnehmen.
4. Die Glühlampe in die Leuchte eindrücken, drehen und herausnehmen.

## AUSTAUSCHEN EINER GLÜHLAMPE DER KENNZEICHENBELEUCHTUNG



E135734

1. Die Schraube herausdrehen.
2. Die Abdeckung abnehmen.
3. Eine Glühlampe in die Leuchte eindrücken, drehen und herausnehmen.