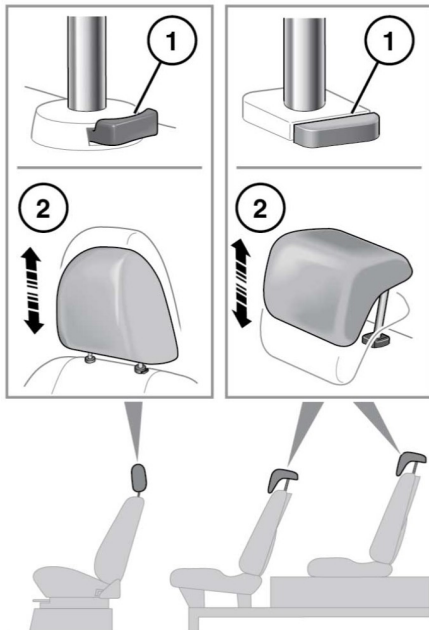


EINSTELLEN DER KOPFSTÜTZEN



E135667

! Die Kopfstütze so einstellen, dass das obere Ende über der Mittellinie des Kopfes steht.

! Das Fahrzeug nicht ohne am Fahrersitz angebrachte Kopfstütze benutzen und keine Fahrgäste ohne an den entsprechenden Sitzen angebrachte Kopfstützen mitnehmen.

! Die Kopfstützen niemals während der Fahrt einstellen.

1. Zum Entriegeln der Kopfstütze den Feststellring zusammendrücken.
2. Die Kopfstütze in die gewünschte Stellung bringen.

Hinweis: Zum Einstellen der Kopfstütze nach oben muss der Feststellring nicht zusammengedrückt werden.

Zum Ausbauen die Kopfstütze ganz nach oben stellen, den Feststellring zusammendrücken und die Kopfstütze aus dem Sitz herausziehen.

Zum Wiedereinbau der Kopfstütze die Führungsstangen in die Einfassungen einsetzen und die Kopfstütze nach unten drücken, bis ein Klicken ertönt.

AUSBAUEN DER HINTEREN KOPFSTÜTZEN

! Eine abgenommene Kopfstütze immer sicher verstauen.

Zum Einbauen eines Kinderrückhaltesystems oder zum Umklappen des jeweiligen Sitzes können die hinteren Kopfstützen bei Bedarf wie folgt ausgebaut werden:

- Die Kopfstütze in die höchste Position bringen und den Feststellring drücken.
- Die Kopfstütze aus dem Sitz herausheben.

Nachdem der Kindersitz ausgebaut oder der Sitz wieder in die Sitzposition gebracht wurde, muss die Kopfstütze wieder eingebaut werden.