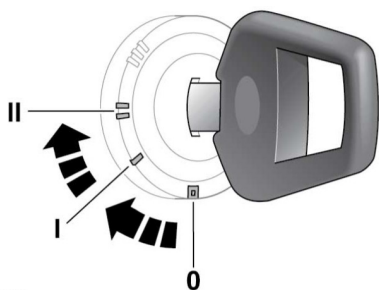


NOTSCHLÜSSELZUGANG (EKA)

Bei Ausfall der Fernbedienung den eindeutigen vierstelligen Notschlüsselcode gemäß der Beschreibung eingeben. Dadurch wird die Alarmanlage ausgeschaltet und die Wegfahrsperre deaktiviert.

Der Code befindet sich auf der Sicherheitskarte. Diese Karte nicht im Fahrzeug zurücklassen.



E135658

1. Die Fernbedienung vom Schlüsselring nehmen und nicht in die Nähe des Zündschlosses bringen.
2. Die Fahrertür entriegeln, in das Fahrzeug einsteigen und die Tür schließen.
Hinweis: Nach dem Öffnen der Tür ertönt 30 Sekunden lang der Alarm.
3. Den Zündschlüssel in das Zündschloss einstecken und in die Stellung **II** drehen, bis der Alarm erneut ertönt.
4. Den Schlüssel in die Stellung **0** drehen und anschließend die Fahrertür öffnen und schließen.
5. Zum Eingeben der ersten Ziffer des EKA-Codes den Schlüssel so oft in die Stellung **II** und wieder zurück in die Stellung **0** drehen, wie dies der EKA-Ziffer entspricht. Beispiel: Ist die Ziffer 4, den Schlüssel viermal in die Stellung **II** und wieder zurück in die Stellung **0** drehen.

6. Die Fahrertür öffnen und schließen, um die Eingabe zu bestätigen.
7. Die nächsten 3 Ziffern auf gleiche Weise eingeben.

Wird der Code korrekt eingegeben, erlischt die Alarmanlagenleuchte in der Instrumentengruppe, die Alarmanlage wird ausgeschaltet und die Wegfahrsperre wird deaktiviert.

Wird der Code falsch eingegeben, leuchtet die Alarmanlagenleuchte nach wie vor auf und die Wegfahrsperre bleibt weiterhin aktiviert.

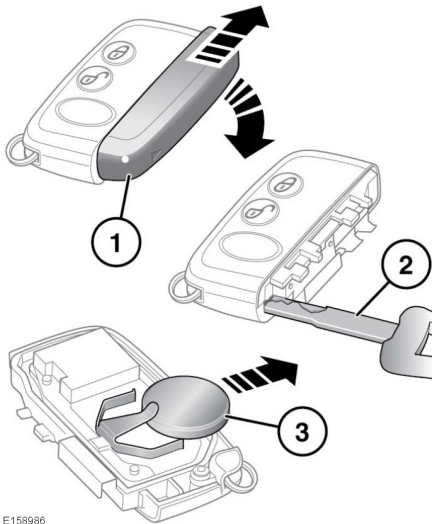
Bevor der Vorgang wiederholt wird, zum Zurücksetzen den Schlüssel in die Stellung **II** drehen und 5 Sekunden halten.

Nach 3 fehlgeschlagenen Versuchen aktiviert das Sicherheitssystem eine Verzögerung von 30 Minuten; in dieser Zeit kann der EKA-Code nicht nochmals eingegeben werden.

AUSTAUSCH DER BATTERIE DER SCHLÜSSELFERNBEDIENUNG

Muss die Batterie ausgetauscht werden, zeigen sich die nachstehenden Symptome:

- Die Fernbedienung funktioniert nur nach zweimaligem Drücken der Entriegelungstaste.
- Die Blinkleuchten blinken nicht, wenn die Alarmanlage ausgeschaltet wird.
- Die Alarmanlagenleuchte in der Instrumentengruppe blinkt auch nach den ersten 10 Sekunden weiterhin schnell.



E158986

Auswechseln der Batterie:

1. Abdeckung durch Schieben in Richtung der Pfeile entfernen.
2. Mit der Klinge des schwarzen Schlüssels das Gehäuse der Schlüsselfernbedienung öffnen.
3. Eine neue und unbenutzte Batterie vom Typ CR2032 (über einen Händler bzw. autorisierten Servicebetrieb erhältlich) mit dem Pluszeichen (+) nach oben einlegen.

Hinweis: Die neue Batterie möglichst nicht berühren. Feuchtigkeit/Fett von den Fingern kann die Lebensdauer der Batterie verkürzen und die Kontakte korrodieren.

Hinweis: Falls die Batteriewarnung nicht erlischt, weist dies darauf hin, dass die Ersatzbatterie nicht neu und unbenutzt ist.

Die Teile in umgekehrter Reihenfolge wieder zusammenbauen.



Batterieentsorgung: Altbatterien müssen ordnungsgemäß entsorgt werden, da sie Schadstoffe enthalten. Ratschläge zur vorschriftsmäßigen Entsorgung erteilt ein Händler bzw. autorisierter Servicebetrieb und/oder die zuständige Behörde.