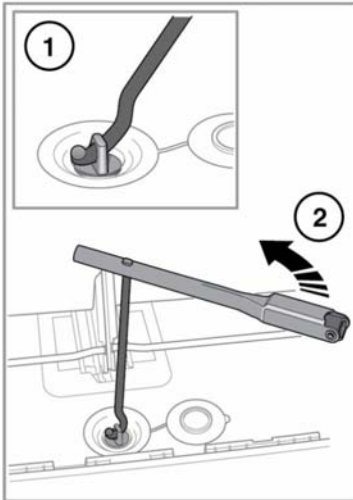


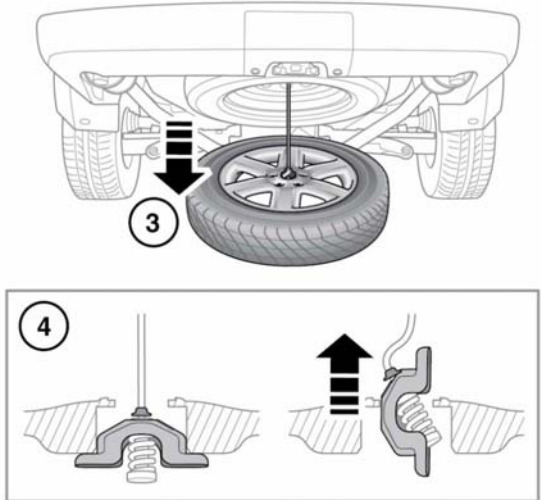
## Bei 7-Sitzern (B)

- Die Abdeckung hinter der dritten Sitzreihe abnehmen, um Zugang zur Reserverad-Windenspindel zu erhalten.

- Alle Werkzeuge aus dem Bordwerkzeugsatz heraus nehmen. Siehe **254**, **WERKZEUGSATZ**.



E147457



- ⚠️ Zum Absenken des Reserverads keine Elektrowerkzeuge verwenden. Dadurch kann der Mechanismus beschädigt werden.

**Hinweis:** Vor dem Ausbau des Reserverads die Aufbewahrungsposition beachten. Das ausgewechselte Rad muss korrekt an diesem Aufbewahrungsort verstaut werden.

- Den Wagenhebergriff durch die Öffnung in der Windenspindel führen.
- Den Radmutternschlüssel am Wagenhebergriff befestigen und gegen den Uhrzeigersinn drehen, um das Reserverad abzusenken.
- Die Radwindenmutter drehen, bis sich das Rad auf dem Boden befindet und das Hebekabel locker ist.

**Hinweis:** Die Winde nicht über ihren physischen Anschlag hinaus drehen.

- Das Kabel festhalten und die Hebeöse neigen, bis sie durch die Öffnung im Rad gehoben werden kann.

## VERWENDUNG VON BREMSKLÖTZEN



Die Räder immer mit geeigneten Bremsklötzen sichern. Die Bremsklötze auf beiden Seiten des Rads unterschieben, das dem auszuwechselnden Rad diagonal gegenüberliegt.