

Wurde die Systemschutzfunktion aktiviert, muss das Fahrzeug zunächst betankt und anschließend mit den folgenden Schritten gestartet werden:

1. Bei betätigtem Bremspedal den **START/STOP**-Knopf gedrückt halten und die Zündung fünf Sekunden lang betätigen.
2. Den **START/STOP**-Knopf loslassen.
3. Bei durchgetretenem Bremspedal den **START/STOP**-Knopf drücken und loslassen, um den Motor zu starten. Der Motor sollte nach etwa fünf Sekunden anspringen.

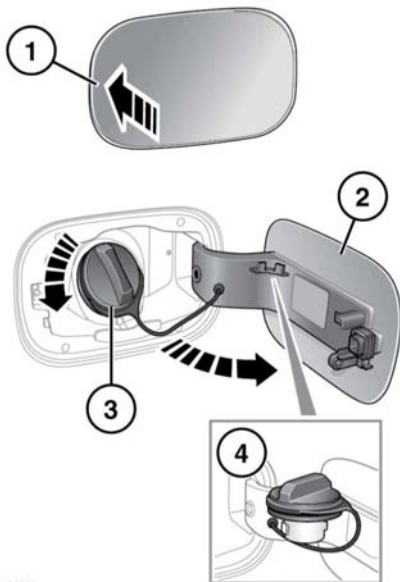
Hinweis: Springt der Motor nicht an, mit der Zündung im Komfortmodus zehn Sekunden lang warten, dann die aufgeführten Schritte wiederholen.

- ! Den Motor nicht länger als 30 Sekunden kontinuierlich durchdrehen lassen.

TANKKLAPPE



Alle Warnhinweise und Anweisungen befolgen, die auf dem an der Innenseite der Tankklappe angebrachten Schild aufgeführt sind.



E134864

Die Tankklappe befindet sich auf der rechten Seite am hinteren Teil des Fahrzeugs.

1. Das Fahrzeug muss vollständig entriegelt sein. Links auf die Tankklappe drücken, um sie zu öffnen.
2. Die Tankklappe vollständig öffnen.
3. Den Deckel zum Öffnen gegen den Uhrzeigersinn drehen.
4. Den Tankdeckel während des Tankvorgangs in den dafür vorgesehen Halteclip einsetzen.