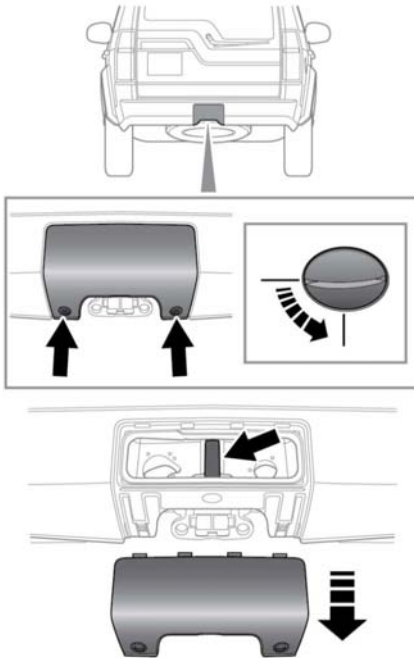


- Die Befestigungselemente um 90 Grad im Uhrzeigersinn drehen und die Abdeckung so in der Einbauposition sichern.

HINTERE ABSCHLEPPÖSE

Die hintere Abschleppöse befindet sich hinter einer abnehmbaren Abdeckung im unteren hinteren Stoßfänger.

Die hintere Abschleppöse kann dazu verwendet werden, im Bedarfsfall ein anderes Fahrzeug abzuschleppen.



E155608


- Jedes Befestigungselement mit einer Münze (oder einem ähnlichen Gegenstand) zum Lösen der Unterkante um 90 Grad gegen den Uhrzeigersinn drehen.
- Die Abdeckung so drehen, dass die Haken an der Oberseite gelöst werden.

- Die Abdeckung abnehmen.
- Beim Wiedereinbau die Abdeckung in die Einbauposition bringen und sicherstellen, dass die vier Haken am oberen Rand im Karosserieblech einrasten.
- Die Befestigungselemente um 90 Grad im Uhrzeigersinn drehen, um die Abdeckung zu befestigen.

ABSCHLEPPEN DES FAHRZEUGS AUF VIER RÄDERN

Das Fahrzeug sollte möglichst ohne Bodenkontakt geborgen werden, z. B. auf einem Anhänger. Falls das Fahrzeug jedoch nicht unter Verwendung der korrekten Methode abgeschleppt werden kann, kann es im Notfall über eine kurze Distanz auf allen vier Rädern abgeschleppt werden. Die folgenden Vorschriften müssen dabei eingehalten werden:

 **Vor dem Abschleppen MUSS vom Abschleppunternehmen die Parkstellungs-Notverriegelung aktiviert werden. Dieses Verfahren wird in einem separaten Dokument für Service-Techniker erläutert.**

 **Ist die Leerlaufstellung (N) gewählt, und wird anschließend der Motor abgeschaltet, schaltet das Getriebe nach zehn Minuten automatisch in die Parkstellung (P). Wird das Fahrzeug nun abgeschleppt, ohne dass die Parkstellungs-Notverriegelung aktiviert ist, kommt es zu schweren Getriebeschäden. Auch die Sicherheit der beteiligten Personen ist gefährdet.**