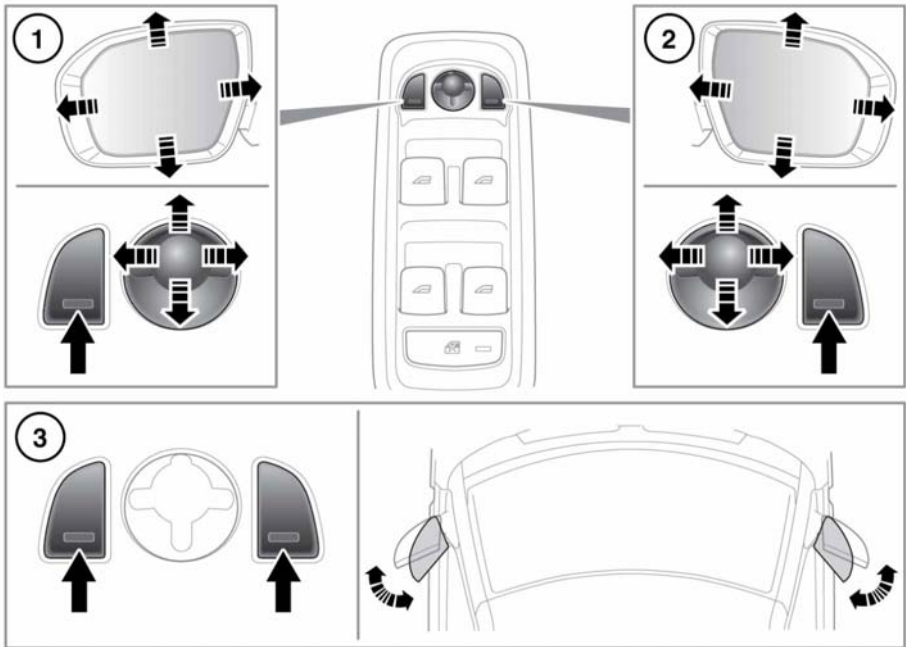


AUSSENSPIEGEL



E155549

1. Einstellen des linken Spiegels.
2. Einstellen des rechten Spiegels.
3. Beide Schalter gleichzeitig drücken, um die Spiegel ein-/auszuklappen.

Hinweis: Wenn die Spiegel von Hand eingeklappt oder durch einen Aufprall versehentlich in die eingeklappte Position gebracht werden, wird der Spiegelkopf gelockert. Um den Mechanismus wieder einzurasten, die Spiegel mit Hilfe der Schalter ein- und wieder ausklappen.

Bei wiederholter Betätigung der Schalter wird die elektrische Einklappfunktion durch eine thermische Abschaltung vorübergehend deaktiviert.

Das elektrische Einklappen kann nur erfolgen, wenn das Fahrzeug steht oder mit einer Geschwindigkeit von 20 km/h (12 mph) oder weniger fährt.