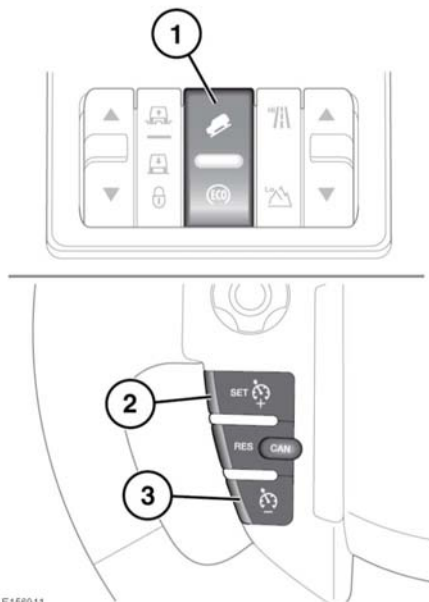


## HDC-BEDIENELEMENTE



E156911

Mit der Bergabfahrkontrolle (HDC) kann die Fahrgeschwindigkeit bei Bergabfahrten auf einen einstellbaren Grenzwert eingestellt werden.

**⚠ Nicht versuchen, einen steilen Hang hinabzufahren, wenn die HDC nicht funktionsbereit ist oder Warnmeldungen angezeigt werden.**

### 1. HDC ein/aus.

Die HDC kann bei Fahrgeschwindigkeiten unter 80 km/h eingeschaltet werden, ist aber nur bei Fahrgeschwindigkeiten unter 50 km/h (31 mph) aktiv.

Die HDC kann im hohen Fahrbereich in Fahrstellung (D), im Rückwärtsgang (R) oder in CommandShift 1 verwendet werden und im niedrigen Fahrbereich in D, R sowie in allen CommandShift-Gängen. Steht der Wählknopf auf D, wählt das Fahrzeug den geeignetsten Gang.

**Hinweis:** Die HDC wird von einigen der Terrain Response-Spezialprogramme automatisch ausgewählt.

Wenn die Betriebskriterien des Systems nicht erfüllt sind, blinkt die HDC-Warnleuchte, um anzuzeigen, dass das System ausgewählt wurde, jedoch nicht aktiv ist. Siehe 51,

### BERGABFAHRKONTROLLE (GRÜN).

Wird die HDC während des Betriebs deaktiviert, blinkt die Leuchte, das System wird langsam ausgeschaltet und das Fahrzeug kann allmählich Geschwindigkeit aufnehmen.

Ist die HDC bereits ausgewählt und überschreitet die Fahrgeschwindigkeit 50 km/h (31 mph), wird die HDC ausgesetzt. Die HDC-Kontrollleuchte blinkt und es erscheint eine Meldung auf dem Informationsdisplay.

Überschreitet die Fahrzeuggeschwindigkeit 80 km/h (50 mph), wird HDC deaktiviert, und die HDC-Leuchte erlischt.

Wird das Bremspedal betätigt, wenn die HDC aktiv ist, sind vielleicht Schwingungen im Bremspedal spürbar. Wird das Bremspedal wieder freigegeben, wird die HDC-Funktion wieder aufgenommen.

**Hinweis:** Die HDC wird automatisch ausgeschaltet, wenn die Zündung länger als sechs Stunden ausgeschaltet bleibt.

### 2. Erhöhen der Bergabfahrgeschwindigkeit.

**Hinweis:** Die Fahrgeschwindigkeit erhöht sich nur an einem Hang, der steil genug ist, um den Impuls zu erhöhen. Daher kann es sein, dass sich an einem leichten Hang die Geschwindigkeit beim Betätigen der Taste + nicht erhöht.

Das Gaspedal kann bis zu einer voreingestellten Höchstgeschwindigkeit in jedem Gang ebenfalls zur Erhöhung der Geschwindigkeit eingesetzt werden.