










SICHERHEIT BEI DER WARTUNG

-  Wurde das Fahrzeug kürzlich gefahren, Motor-, Abgas- und Kühlsystemkomponenten erst berühren, nachdem der Motor abgekühlt ist.
-  Den Motor nie in einem nicht belüfteten Bereich laufen lassen. Abgase sind giftig und äußerst gefährlich.
-  **WARNUNG:** Es dürfen sich keine Personen teilweise oder ganz unterhalb eines Fahrzeugs befinden, das von einem Wagenheber abgestützt wird.
-  Hände und Kleidung von Keilriemen, Riemenscheiben und Lüftern fernhalten. Einige Lüfter können auch nach dem Abstellen des Motors weiterlaufen oder sich wieder einschalten.
-  Armbänder aus Metall und Schmuck abnehmen, bevor mit Arbeiten im Motorraum begonnen wird.
-  Bei laufendem Motor oder eingeschalteter Zündung keine elektrischen Anschlüsse oder Komponenten berühren.
-  Werkzeuge oder Metallteile des Fahrzeugs dürfen nicht in Kontakt mit den Batteriekabeln oder -polen kommen.

KRAFTSTOFFSYSTEM

-  Die Teile des Kraftstoffsystems dürfen nur von einem entsprechend qualifizierten Fahrzeugtechniker zerlegt oder ausgetauscht werden.
-  Funken und offenes Feuer vom Motorraum fernhalten.



Schutzkleidung und soweit möglich Handschuhe aus undurchlässigem Material tragen.

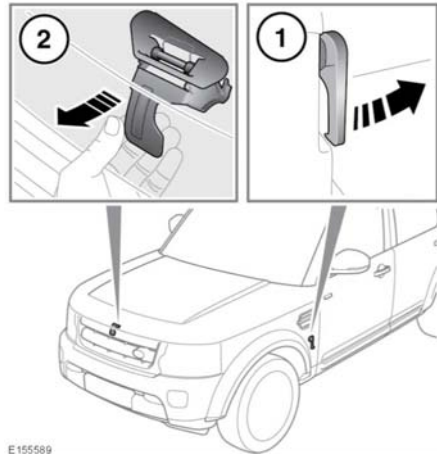
ALTÖL

Längerer Kontakt mit Motoröl kann zu schweren Hauterkrankungen – einschließlich Dermatitis und Hautkrebs – führen. Nach Kontakt immer gründlich abwaschen.



Das Verschmutzen der Kanalisation, der Gewässer und des Bodens ist verboten. Altöl und giftige Chemikalien bei öffentlichen Entsorgungsstellen abgeben.

ÖFFNEN DER MOTORHAUBE



E155589

1. Am Motorhaubenentriegelungshebel im linken vorderen Fußraum ziehen.
2. Den Sicherungssperrenhebel der Motorhaube unter dem Mittelpunkt der Motorhaube anheben und die Motorhaube öffnen.