

## VERWENDEN DER GESCHWINDIGKEITSREGELUNG

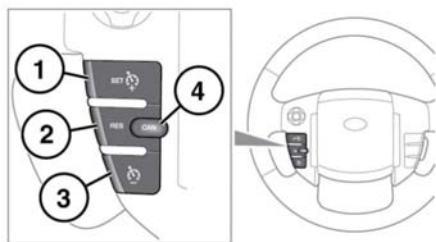


Unter bestimmten Bedingungen, wie etwa bei steiler Bergabfahrt, kann die Fahrgeschwindigkeit über der voreingestellten Geschwindigkeit liegen. Der Grund hierfür ist der, dass die Fahrgeschwindigkeit von der Motorbremse nicht aufrechterhalten oder verringert werden kann. In diesem Fall muss der Fahrer u. U. eingreifen.

**Hinweis:** Die Geschwindigkeitsregelung steht nicht zur Verfügung, wenn die Bergabfahrkontrolle (HDC) aktiviert ist oder wenn ein Terrain Response-Spezialprogramm ausgewählt wurde; dies gilt nicht für das Programm Gras/Schotter/Schnee.

**Hinweis:** Die Geschwindigkeitsregelung nicht für Fahrten im Gelände verwenden.

**Hinweis:** Die Geschwindigkeitsregelung nicht im Sportmodus (S) verwenden.



E148790

1. **SET+**: Drücken, um die Geschwindigkeit einzustellen oder die voreingestellte Geschwindigkeit zu erhöhen. Die Geschwindigkeitsregelungs-Warnleuchte leuchtet auf, um zu bestätigen, dass die Geschwindigkeitsregelung aktiviert wurde (siehe 51, **GESCHWINDIGKEITSREGELUNG (GRÜN)**).

Die Geschwindigkeitseinstellung kann auch mit Hilfe des Gaspedals erhöht werden. Bei Erreichen der gewünschten Geschwindigkeit die Taste drücken, um die neue Geschwindigkeit einzustellen und beizubehalten, dann das Gaspedal freigeben.

**Hinweis:** Die Geschwindigkeitsregelung kann nur bei Geschwindigkeiten über 30 km/h (18 mph) eingeschaltet werden.

2. **RES**: Zur Wiederaufnahme der eingestellten Geschwindigkeit drücken.



**RES** darf nur verwendet werden, wenn der Fahrer weiß, welche Geschwindigkeit voreingestellt ist, und er diese Geschwindigkeit wieder aufnehmen möchte.

3. Zum Verringern der eingestellten Geschwindigkeit drücken.
4. **CANCEL** (Abbrechen): Drücken, um die Geschwindigkeitsregelung auszuschalten, aber die voreingestellte Geschwindigkeit im Speicher zu behalten.

Die Geschwindigkeitsregelung wird auch dann ausgesetzt, wenn das Bremspedal betätigt wird, wenn der Wählknopf in die Neutralstellung (N) gebracht wird oder wenn die Bergabfahrkontrolle (HDC) oder die dynamische Stabilitätskontrolle (DSC) aktiviert werden.

Das System wird über die Bedienelemente am Lenkrad bedient. Der Fahrer kann zu jeder Zeit durch Betätigung der Bremse oder des Gaspedals eingreifen.

**Hinweis:** Wird das Gaspedal länger als fünf Minuten betätigt, wird die Geschwindigkeitsregelung ausgeschaltet.