


Nota: le pompe di rifornimento per i veicoli commerciali con motore diesel erogano gasolio ad una portata superiore al normale. La velocità di rifornimento più elevata può dare luogo all'interruzione prematura del rifornimento e al versamento del carburante. Pertanto, si raccomanda di utilizzare esclusivamente le pompe di rifornimento destinate ai normali autoveicoli.

DISPOSITIVO DI PROTEZIONE DA ERRATO RIFORNIMENTO DI CARBURANTE PER VEICOLI DIESEL

 Quando viene attivato il dispositivo di protezione da errato rifornimento, potrebbe verificarsi una fuoriuscita di carburante dal collo del bocchettone.

Nota: è responsabilità del guidatore rifornire il veicolo con carburante del tipo corretto. Il dispositivo di protezione da errato rifornimento per i veicoli diesel riduce soltanto il rischio di rifornire il veicolo con il carburante errato.

In alcuni mercati, i veicoli con motore diesel sono dotati di un dispositivo di protezione da errato rifornimento incorporato nel collo del bocchettone di rifornimento.

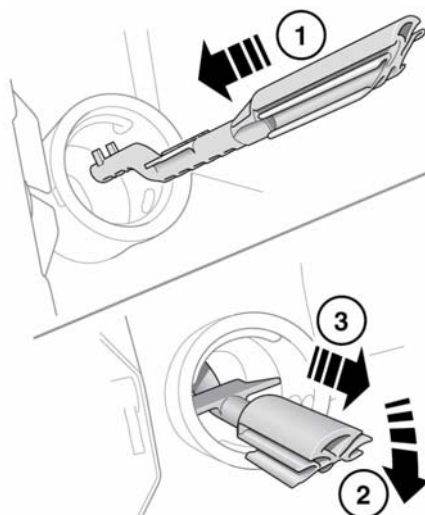
Se la pistola erogatrice stretta montata sulla pompa che eroga benzina senza piombo viene inserita completamente nel collo del bocchettone, si attiva il dispositivo di protezione da errato rifornimento.

Nota: il dispositivo di protezione da errato rifornimento di carburante per veicoli diesel potrebbe non attivarsi se l'ugello della pompa di erogazione della benzina senza piombo è inserito solo parzialmente.

Nota: il becco del bocchettone di rifornimento di certe taniche e le pompe del carburante più vecchie potrebbero far scattare il dispositivo di protezione da errato rifornimento.

Una volta attivato, il dispositivo di protezione giallo sarà visibile nel collo del bocchettone di rifornimento. Esso impedirà al carburante di entrare nel serbatoio. Prima che sia possibile proseguire il rifornimento con il tipo di carburante corretto, è necessario reimpostare il dispositivo.

L'attrezzo di reimpostazione si trova nel bagagliaio.



E132653

Per reimpostare il dispositivo di protezione da errato rifornimento, procedere come segue:

1. Inserire l'attrezzo di riposizionamento con i denti rivolti in alto, il più possibile in profondità nel bocchettone di rifornimento.
2. Posizionare i denti spingendo verso il basso la parte superiore dell'attrezzo di riposizionamento.
3. Con la sommità dell'attrezzo premuta verso il basso e i denti impegnati, tirare lentamente l'attrezzo estraendolo dal collo del bocchettone, per riposizionare il dispositivo.