

Avviamento del motore

1. Assicurarsi che il pedale del freno non sia premuto e che all'interno del veicolo si trovi una chiave Smart valida.
2. Tenere premuto il pulsante **START/STOP** del motore finché non si illuminano le spie del quadro strumenti. vedere **332, COMANDI PER LA GUIDA**.
3. Rilasciare il tasto **START/STOP** del motore.



Se si preme il pedale del freno mentre è premuto il tasto **START/STOP**, il motore si avvia.

RIAVVIAMENTO IN MARCIA

Nota: il tasto **START/STOP** del motore viene inibito per 2 secondi dopo l'arresto del motore.

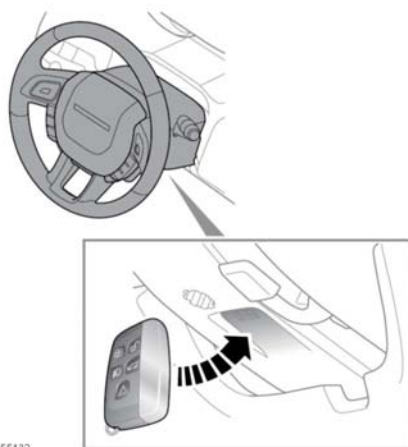
Per effettuare un riavviamento in marcia, selezionare il folle (**N**) e premere il tasto **START/STOP** del motore.

FUNZIONE DI RISERVA PER L'AVVIAMENTO SENZA CHIAVE

Se il veicolo è stato sbloccato con il corpo della chiave di emergenza oppure se il veicolo non rileva la chiave Smart, è necessario usare la funzione di riserva per l'avviamento senza chiave per disinserire l'antifurto e avviare il motore.

La funzione di riserva per l'avviamento senza chiave può essere impiegata soltanto se uno dei seguenti messaggi viene visualizzato nel centro messaggi;

- Chiave Smart non trovata. Posizionare come mostrato in figura e premere il pulsante di avviamento
- Riposizionare la chiave Smart e premere il pulsante di avviamento
- Chiave Smart errata



E155432

1. Posizionare la parte piatta della chiave Smart contro il lato inferiore del piantone dello sterzo con i pulsanti rivolti verso il basso.
- Nota:** sul lato del piantone dello sterzo sono presenti dei contrassegni che facilitano il posizionamento della chiave Smart.
2. Cambio automatico: premere con decisione il pedale del freno.
Trasmissione manuale: premere con decisione il pedale della frizione.
 3. Premere e rilasciare il tasto **START/STOP** del motore.

Una volta che il motore si è avviato, è possibile rilasciare il pedale se le condizioni di sicurezza lo consentono.

Se la chiave Smart non viene riconosciuta o se il motore continua a non avviarsi, rivolgersi a un concessionario/riparatore autorizzato.