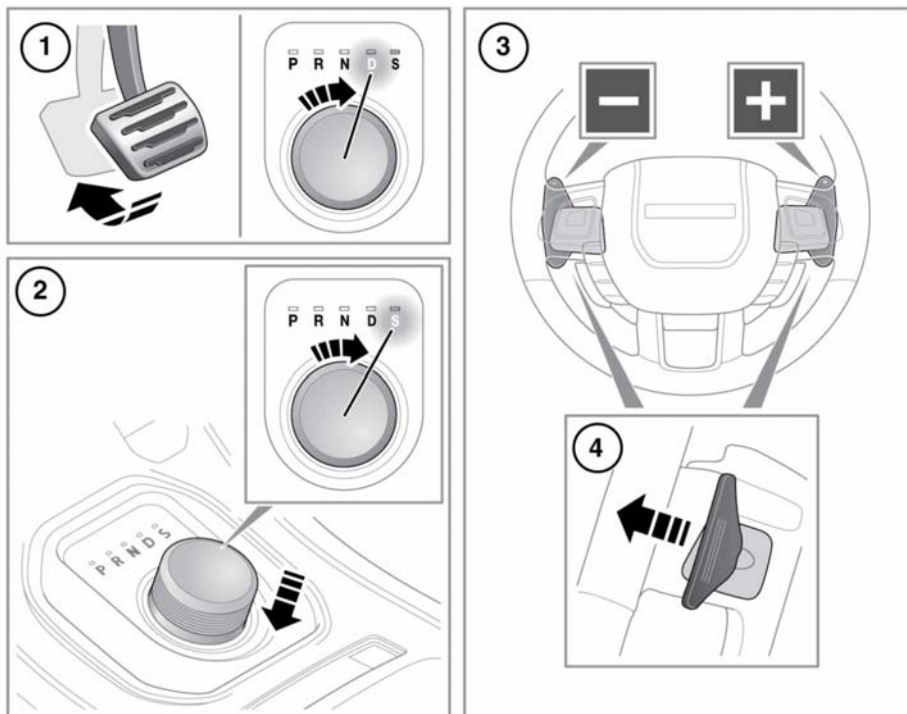


CAMBIO AUTOMATICO



E155586

Il selettore marce rotativo ruota in entrambe le direzioni. All'avvio del motore, il selettore fuoriesce dalla sua posizione di parcheggio.

Lo stato del CommandShift™ e del selettore delle marce viene visualizzato nel centro messaggi.

1. Per selezionare la posizione di marcia avanti (**D**), retromarcia (**R**), folle (**N**) o parcheggio (**P**), applicare il freno a pedale e ruotare il selettore delle marce nella posizione desiderata. La relativa spia LED accanto al selettore delle marce si illumina.

Mentre si trova nella posizione **D**, il cambio delle marce è completamente automatico. I punti di cambio della marcia sono determinati dalla posizione del pedale dell'acceleratore e dalla velocità corrente del veicolo.

Per ottenere una rapida accelerazione (kick-down) nella posizione **D**, premere rapidamente il pedale dell'acceleratore fino a fondo corsa. Quando il pedale dell'acceleratore non è premuto completamente, viene ripristinato il normale cambio automatico delle marce.

Nota: Prima di selezionare la posizione **D**, **R**, **N** o **P** assicurarsi che il veicolo sia fermo e che i freni siano inseriti.

Nota: Se si applica pressione sul selettore delle marce prima che il freno a pedale sia premuto, la marcia selezionata potrebbe non essere disponibile. In tal caso, rimuovere la pressione dal selettore delle marce, assicurarsi che il freno a pedale sia premuto e selezionare la marcia desiderata come descritto.

2. Per selezionare la modalità **S** da **D**, premere il selettore delle marce verso il basso e ruotarlo su **S**. Il relativo LED a fianco del selettore delle marce si illumina. Il cambio rimane più a lungo nelle marce più basse, migliorando le prestazioni ai regimi medi. Per deselezionare la modalità **S**, ruotare nuovamente il selettore delle marce su **D**.
3. Levette di selezione della marcia CommandShift™. Consentono la selezione manuale delle marce, mentre il selettore si trova nella posizione **D** o **S**. CommandShift™ può essere configurato per funzionare solo in posizione **S** o in posizione **S** e **D** dal menu **Funzionalità di guida**, a cui si accede tramite il menu **Configuraz. veicolo** nel quadro strumenti. vedere **45, MENU DEL GRUPPO STRUMENTI**. Tirare leggermente la levetta di selezione delle marce sinistra per passare alla marcia inferiore oppure tirare leggermente la levetta di selezione delle marce destra per passare alla marcia superiore. Il messaggio **TRASMISSIONE COMMANDSHIFT SELEZIONATA** verrà visualizzato brevemente nel centro messaggi alla prima selezione di CommandShift™.

La modalità CommandShift™ può risultare efficace quando sono necessarie accelerazioni rapide e l'applicazione del freno motore.

Una spia del cambio marcia si illumina brevemente quando si raggiunge il punto di cambio della marcia (passaggio alla marcia superiore) consigliato. vedere **52, CAMBIO MARCIA (VERDE)**.

Nota: Se è necessario l'uso prolungato delle levette di selezione delle marce CommandShift™, selezionare **D** o **S**.

4. Per uscire dalla modalità CommandShift™ e tornare alla modalità **S**, tirare leggermente e tenere premuta la levetta di cambio marcia superiore (+) per circa 1 secondo. Per tornare alla modalità **D**, spostare nuovamente il selettore delle marce rotativo nella posizione **D**.



AVVERTENZA: prima di uscire dalla vettura, assicurarsi sempre che il selettore delle marce sia in posizione **P**, che il motore sia spento, che il freno di stazionamento elettrico (EPB) sia inserito e che la chiave Smart sia stata rimossa dal veicolo.



Non selezionare mai la posizione di parcheggio **P** quando il veicolo è in movimento. In caso contrario, si possono provocare gravi danni al cambio.



Non selezionare mai **R** quando il veicolo si muove in avanti. In caso contrario, si possono provocare gravi danni al cambio.



Non selezionare mai una marcia avanti mentre il veicolo si muove all'indietro. In caso contrario, si possono provocare gravi danni al cambio.