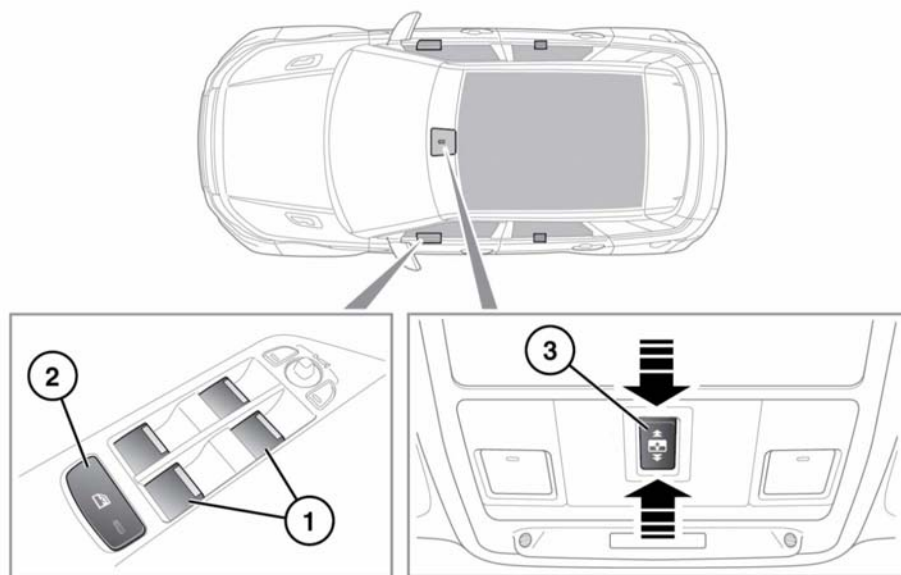


CRISTALLI ELETTRICI E TENDINA PARASOLE DEL TETTUCCIO PANORAMICO



E155594



Non lasciare mai la chiave Smart sul veicolo se a bordo vi sono bambini o animali incustoditi, onde evitare l'azionamento involontario.

1. Interruttori alzacristalli: tirare per un breve istante l'interruttore completamente verso l'alto e rilasciarlo; il cristallo continuerà a sollevarsi fino a chiudersi completamente. Premere per un breve istante l'interruttore completamente verso il basso e rilasciarlo; il cristallo continuerà ad abbassarsi fino ad aprirsi completamente. Premendo o tirando nuovamente l'interruttore, il cristallo si arresta.

I cristalli rimangono funzionanti per 5 minuti dopo il disinserimento dell'accensione, a condizione che non venga aperta nessuna delle portiere.

I cristalli posteriori hanno una funzione di apertura parziale per il comfort del passeggero. Alla prima pressione dell'interruttore, il cristallo si apre per un breve tratto, per lasciare entrare un flusso d'aria. Alla seconda pressione, il cristallo si abbassa completamente.

Se si sente una risonanza o un rimbombo quando si apre uno dei cristalli posteriori, abbassare il cristallo anteriore adiacente di circa 25 mm (1 poll.) per eliminare l'inconveniente.

Nota: sui modelli Coupé i cristalli posteriori sono fissi e il gruppo interruttori è diverso.

2. Interruttore di isolamento del lunotto: i cristalli posteriori sono isolati quando la spia integrata nell'interruttore è accesa.