




FRENO DI STAZIONAMENTO ELETTRONICO (EPB)

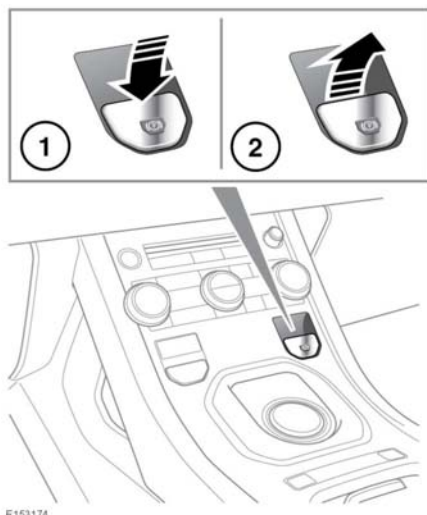
 Non fare affidamento sulla capacità del freno di stazionamento elettrico (EPB) per tenere fermo il veicolo se la luce della spia dei freni si accende o se la spia dell'EPB lampeggia.

Rivolgersi urgentemente a un tecnico qualificato.

 Il sistema EPB agisce sulle ruote posteriori. Pertanto, la sicurezza del parcheggio dipende dal fatto che questo si trovi su una superficie dura e compatta.

 Non fare affidamento sull'efficacia dell'EPB se le ruote posteriori sono state immerse in fango o acqua.

Nota: Se il veicolo viene usato in condizioni di guida fuoristrada estrema (ad esempio guado di corsi d'acqua, guida nel fango profondo e così via), sarà necessario effettuare ulteriori interventi di manutenzione e regolazione dell'EPB. Rivolgersi a un concessionario/riparatore autorizzato per ulteriori informazioni.



1. Con l'accensione inserita, premere il pedale del freno, quindi premere verso il basso e rilasciare l'interruttore dell'EPB. In questo modo si disinserisce l'EPB.
2. A veicolo fermo, tirare verso l'alto e rilasciare l'interruttore dell'EPB. Tale disposizione aziona l'EPB. La spia del freno di stazionamento si accende per indicare che il freno di stazionamento è stato inserito. vedere **50, FRENO DI STAZIONAMENTO (ROSSA)**.

Se il sistema rileva un guasto mentre l'EPB è in funzione, la spia rossa del freno di stazionamento lampeggia e contemporaneamente viene visualizzata un'avvertenza sul centro messaggi.

Se il sistema rileva un guasto al sistema EPB, la spia color ambra dei freni si illumina e contemporaneamente viene visualizzata un'avvertenza sul centro messaggi. vedere **50, FRENI (AMBRA)**.

Nota: la spia rossa del freno di stazionamento rimane accesa per almeno dieci secondi dopo che l'accensione è stata disinserita.

Se l'EPB viene azionato a una velocità inferiore a 3 km/h (2 mph), il veicolo si ferma bruscamente. Le luci di arresto non si accendono.



La guida del veicolo con il freno di stazionamento inserito o l'uso ripetuto del freno di stazionamento per rallentare il veicolo può causare gravi danni al sistema frenante.

In caso di emergenza, se il veicolo sta viaggiando a più di 3 km/h (2 mph), tirando l'interruttore dell'EPB e trattenendolo in posizione sollevata si ottiene una graduale riduzione della velocità. La luce spia freni si accende, accompagnata da un segnale acustico e dalla comparsa di un messaggio di avvertenza sul centro messaggi. Le luci di arresto si accendono. vedere **49, FRENI (ROSSA)**.

Nota: il disinserimento automatico dell'EPB è possibile soltanto con la portiera del guidatore chiusa completamente oppure con la cintura di sicurezza del guidatore allacciata.

Per ritardare il disinserimento automatico, tenere l'interruttore dell'EPB nella posizione inserita e rilasciarlo al momento desiderato. Il sistema EPB viene disinserito gradualmente al fine di agevolare una partenza scorrevole.

Veicoli con cambio automatico

L'EPB viene applicato automaticamente quando si seleziona la posizione di parcheggio (**P**).

Se il veicolo è fermo con l'EPB inserito e la trasmissione è inserita in posizione di marcia avanti (**D**) o retromarcia (**R**), premendo il pedale dell'acceleratore si disinnesta l'EPB e il veicolo può partire.

Nota: all'inizio di un viaggio, i tempi di disinserimento dell'EPB possono essere più lunghi quando si sposta il selettore dalla posizione di parcheggio **P** o di folle (**N**). Questo serve a ottenere tempi più lunghi di innesto delle marce.

Quando si cambia marcia dalla posizione **P** con l'EPB applicato, questo viene automaticamente disinserito per consentire una partenza fluida.

Veicoli con cambio manuale

L'EPB viene inserito automaticamente se si disinserisce l'accensione e la velocità del veicolo è inferiore a 3 km/h (2 mph).

Per evitare l'azionamento automatico, a veicolo fermo tenere premuto l'interruttore EPB nella posizione di rilascio. Nel giro di 5 secondi, disinserire l'accensione e tenere premuto l'interruttore EPB per altri 2 secondi.

Se il veicolo è fermo con il motore in funzione e l'EPB è inserito, premendo il pedale dell'acceleratore e rilasciando il pedale della frizione per innestare una marcia l'EPB viene disinserito automaticamente e il veicolo può partire.

Nota: il disinserimento automatico sarà operativo solo in prima, in seconda e in retromarcia.