

- Al momento del montaggio del seggiolino ISOFIX, collegare sempre la staffa di ancoraggio superiore.
- Verificare sempre che il sistema di ritenuta dei bambini sia fissato in modo sicuro.
- Non vestire il bambino con indumenti voluminosi, non inserire oggetti o imbottiture tra il bambino e il sistema di ritenuta.
- Controllare a intervalli regolari l'idoneità e la condizione dei sistemi di ritenuta per bambini. Se il sistema di ritenuta risulta inadatto, oppure se sono presenti tracce visibili di usura o danni, sostituirlo immediatamente.
- Dare il buon esempio indossando sempre la cintura di sicurezza.

SEGGIOLINI AUSILIARI

Nei casi in cui il bambino abbia una corporatura troppo grossa per sedere in un seggiolino di sicurezza, ma ancora troppo piccola per poter indossare senza rischio la cintura a 3 punti di ancoraggio, si raccomanda l'uso di un seggiolino ausiliario (cuscino rialzato) per garantire la massima sicurezza. Seguire le istruzioni del costruttore per il montaggio e l'uso, quindi regolare la cintura di sicurezza per adattarla al cuscino.

PUNTI DI ANCORAGGIO ISOFIX



Non montare un sistema di ritenuta ISOFIX nella posizione del sedile posteriore centrale. Le barre di ancoraggio non sono progettate per trattenere un sistema di ritenuta ISOFIX in questa posizione.



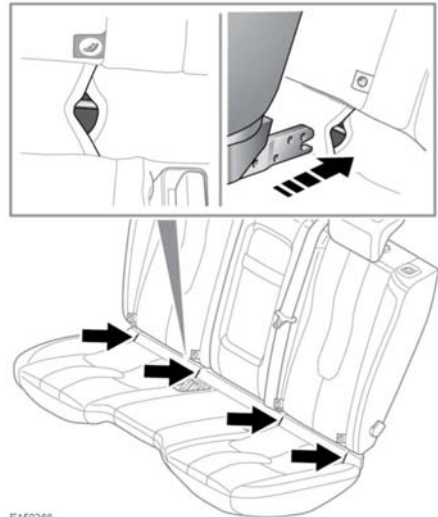
Se il seggiolino non dovesse essere ancorato correttamente, vi è un rischio notevole di lesioni per il bambino in caso di incidente o di una frenata d'emergenza.

Entrambe le posizioni esterne sul sedile posteriore sono adeguate per l'installazione dei sistemi di ritenuta ISOFIX.



Questo simbolo è riportato su un'etichetta cucita sui sedili per indicare la posizione dei punti di ancoraggio inferiori ISOFIX.

INSTALLAZIONE DI UN SISTEMA DI RITENUTA PER BAMBINI ISOFIX



E150266

Per montare un seggiolino per bambini ISOFIX, attenersi alla seguente procedura.

1. Individuare il meccanismo di bloccaggio ISOFIX.
2. Fare scivolare il seggiolino per bambini nel meccanismo di bloccaggio.