







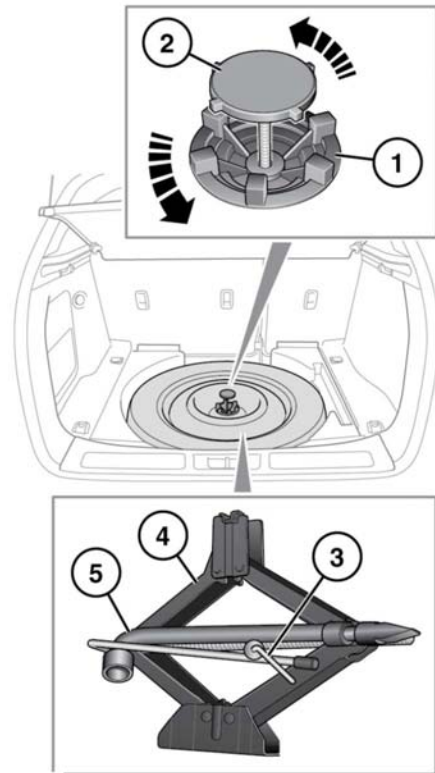


SICHERHEITSHINWEISE ZUM RADWECHSEL


Vor dem Anheben des Fahrzeugs bzw. vor einem Radwechsel sicherstellen, dass die folgenden Warnhinweise gelesen und eingehalten werden.

-  **Immer an einem sicheren Ort abseits von Straße und Verkehr anhalten.**
-  **Darauf achten, dass das Fahrzeug auf festem, ebenem Untergrund steht.**
-  **Die Feststellbremse anziehen. Bei Fahrzeugen mit Automatikgetriebe die Parkstellung (P) wählen; bei Fahrzeugen mit Schaltgetriebe den ersten Gang oder den Rückwärtsgang einlegen.**
-  **Die Warnblinkanlage einschalten.**
-  **Die Vorderräder in Geradeausstellung bringen und das Lenkradschloss arretieren.**
-  **Einen Anhänger bzw. Wohnwagen vom Fahrzeug trennen.**
-  **Sicherstellen, dass alle Fahrzeuginsassen und Tiere das Fahrzeug verlassen haben und sich an einem sicheren Ort abseits der Straße befinden.**
-  **Ein Warndreieck im vorgeschriebenen Abstand hinter dem Fahrzeug und in Richtung des nachfolgenden Verkehrs aufstellen.**

WERKZEUGSATZ



E156391

1. Notrad-Sicherungsring
 2. Notrad-Befestigungsschraube
 3. Werkzeugsatz-Befestigungsschraube
 4. Wagenheber.
 5. Felgenkurbel
-  **Das Werkzeug und den Wagenheber nach Gebrauch wieder in den Stauraum zurücklegen und ordnungsgemäß befestigen.**